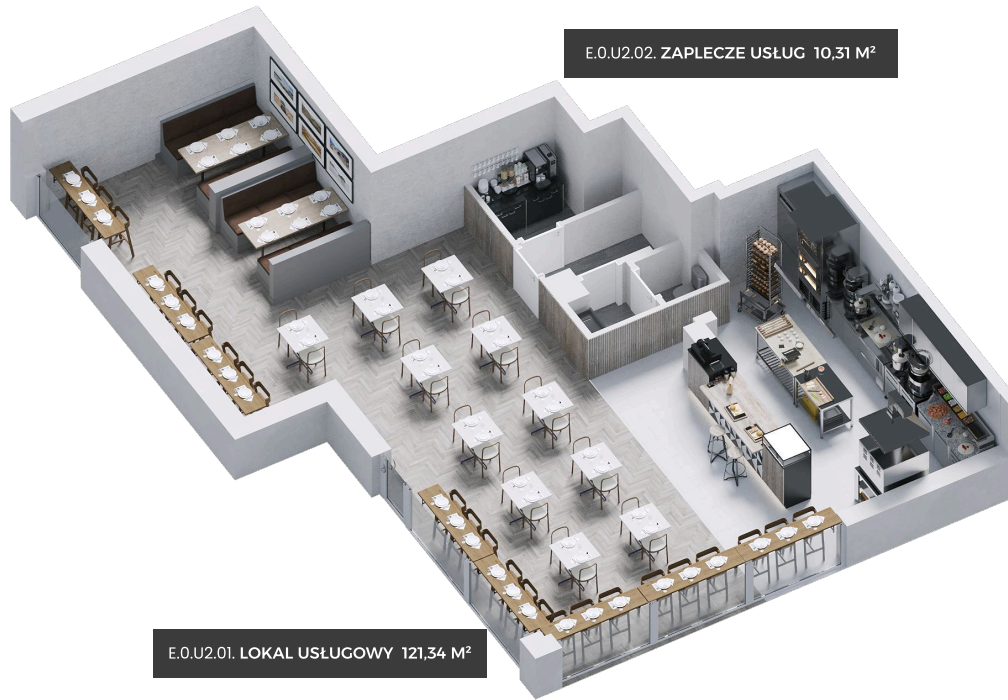


Lokal E.0.U2

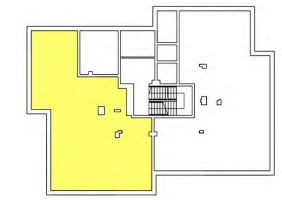
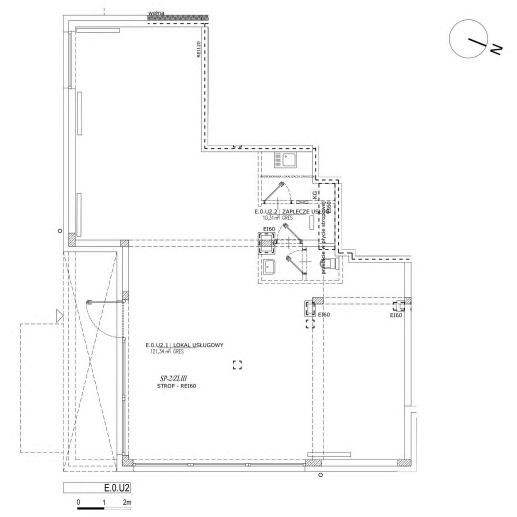
133,29 m²

L. pomieszczeń: 2

Piętro: 0



NR	POMIESZCZENIE	POW.
E.0.U2.01	Lokal usługowy	121,34 m ²
E.0.U2.02	Zaplecze usług	10,31 m ²
Pow. pod ściankami działowymi		1,64 m ²
Suma powierzchni		133,29 m ²



Przedstawione w tym materiale elementy wyposażenia i wykończenia mają jedynie charakter poglądowy, stanowią propozycję aranżacji i nie są objęte ofertą sprzedaży lokalu mieszkalnego/usługowego przedstawioną przez inwestora.