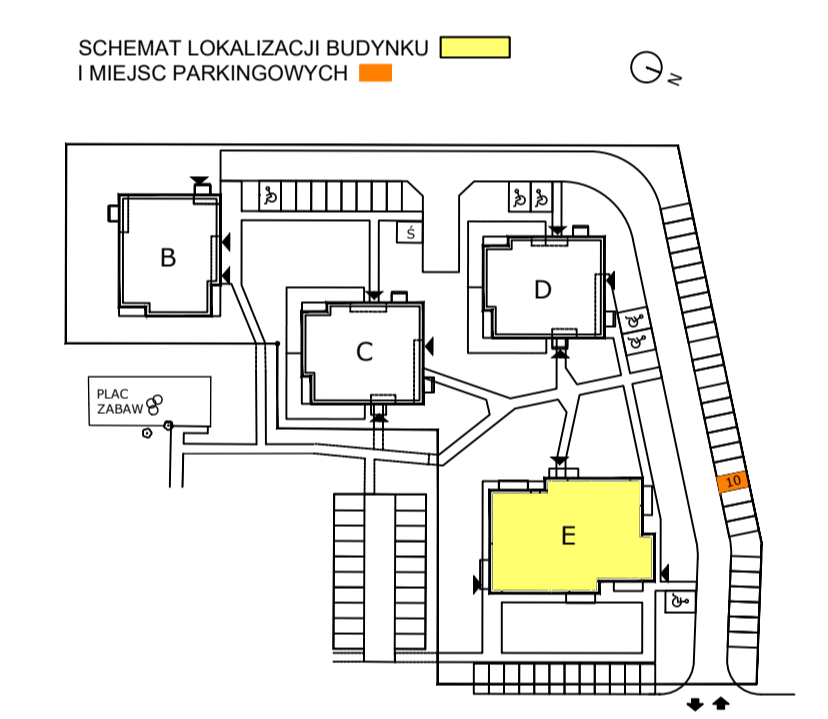
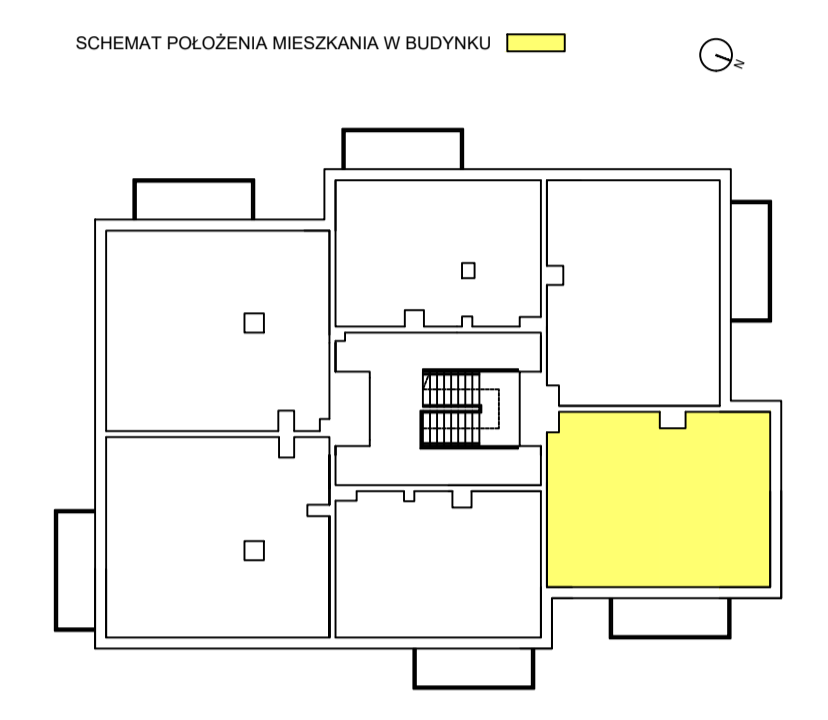


## OSIEDLE DOBRY PORANEK

BUDYNEK WIELORODZINNY MIESZKALNY  
Z USŁUGAMI W PARTERZE  
gm. Wiązowna ul. Sowi



PIĘTRO	2	
<b>MIESZKANIE E.2.10</b>		
nr	nazwa pomieszczenia	powierzchnia (m <sup>2</sup> )
E.10.01	Hol	6,81
E.10.02	Salon z aneksem	24,99
E.10.03	Sypialnia 1	10,20
E.10.04	Sypialnia 2	9,42
E.10.05	Łazienka	4,21
E.10.06	Garderoba	2,40
	Powierzchnia pod ściankami działowymi	3,07
<b>POWIERZCHNIA</b>		<b>60,00</b>
	Balkon	6,90

- Przedstawione w tym materiale elementy wyposażenia i wykończenia mają jedynie charakter poglądowy, stanowią propozycję aranżacji i nie są objęte ofertą sprzedaży lokalu mieszkalnego/usługowego przedstawioną przez INWESTORA  
 - Powierzchnia użytkowa pomieszczeń obliczona jest wg normy PN\_ISO 9836: "Pole powierzchni podaje się w m2 z dokładnością do dwóch miejsc po przecinku". Powierzchnia użytkowa jest obliczona dla wymiarów budynku w stanie wykończonym, na poziomie podłogi nie licząc listew przypodłogowych, progów itp." Do powierzchni użytkowej mieszkania "wliczane są także elementy nadające się do demontażu, takie jak: ścianki działowe, rury, kanały".  
 - Powierzchnie pomieszczeń zostaną ponownie określone w dokumentacji powykonawczej na podstawie pomiarów geodezyjnych dokonanych zgodnie z obowiązującymi przepisami prawa i w związku z tym mogą ulec nieznacznej zmianie w stosunku do podanych w tym materiale.  
 - Wymiary pomieszczeń, lokalizację przyborów sanitarnych, podłączeń pod urządzenia sanitarne, itp. podano zgodnie z projektem budowlanym. Mogą wystąpić niewielkie różnice wymiarów i usytuowania elementów powstałe w trakcie realizacji prac budowlanych.  
 - Pomiarów pod projekt aranżacji, zakup mebli, urządzeń i wyposażenia należy dokonać z natury po zakończeniu realizacji.

**LEGENDA:**

zmywarka	lodówka	pralka	kocioł gazowy dwufunkcyjny
----------	---------	--------	----------------------------

	ściana działowa nadająca się do demontażu
	ściana nierozbieralna

**GRUPA MDM** sp. zo.o.  
 BIURO SPRZEDAŻY  
 TEL: 730 01 01 51  
 DATA SPORZĄDZENIA KARTY: 17.03.2022