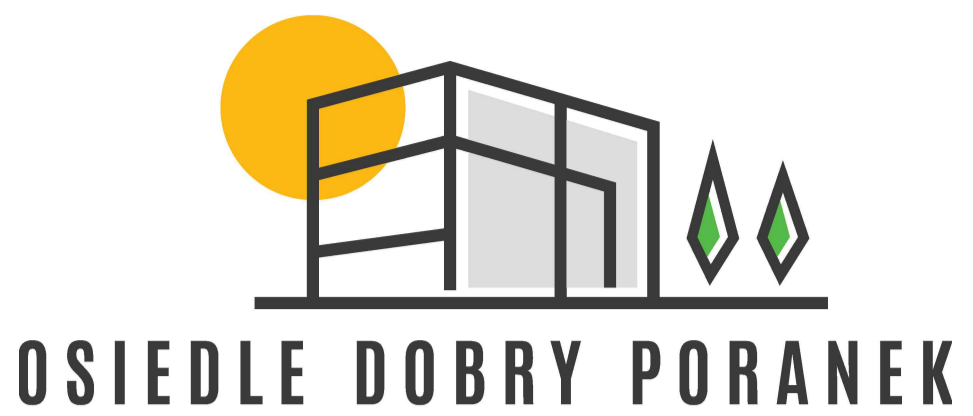
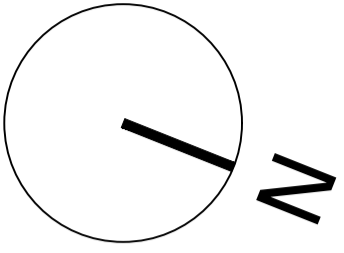
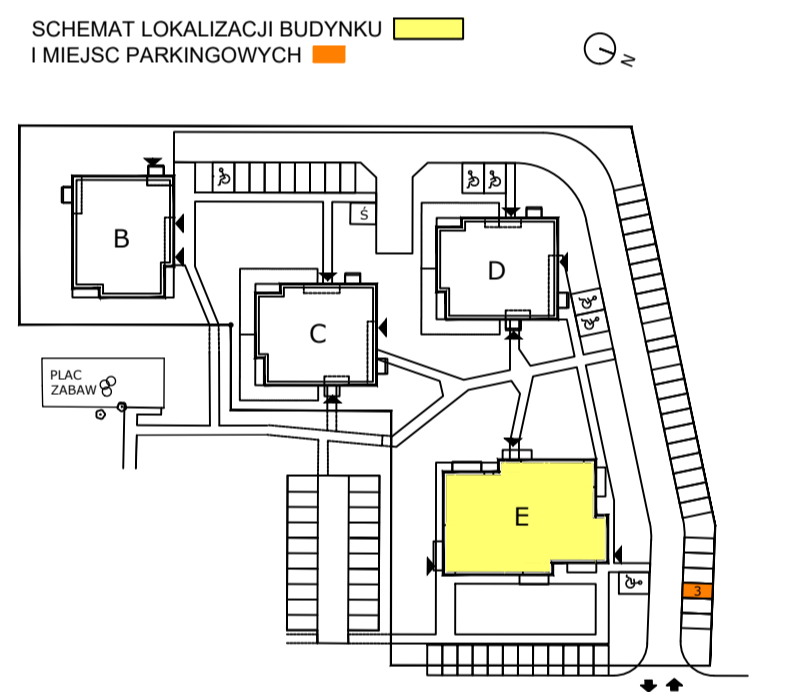
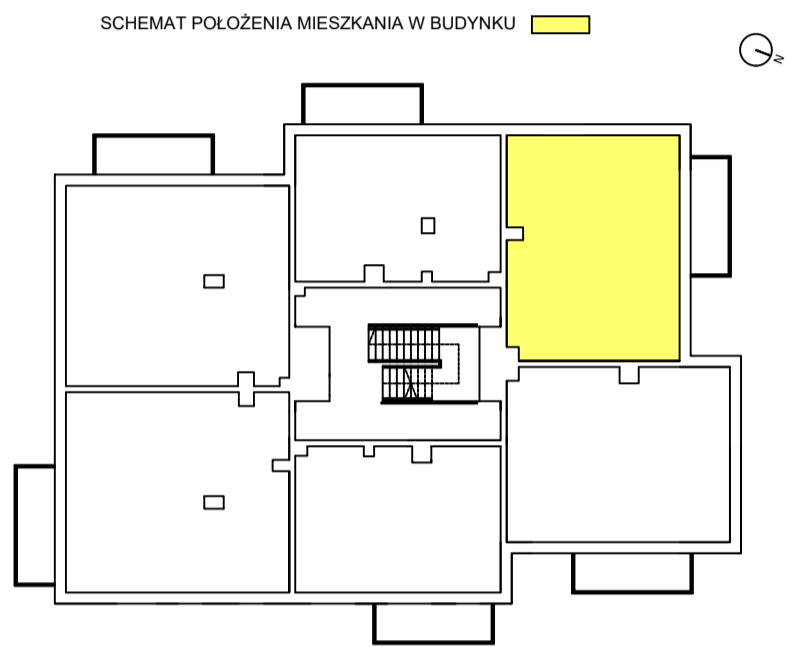


E.1.3

0 1 2m



BUDYNEK WIELORODZINNY MIESZKALNY
Z USŁUGAMI W PARTERZE
gm. Wiązowna ul. Sowie



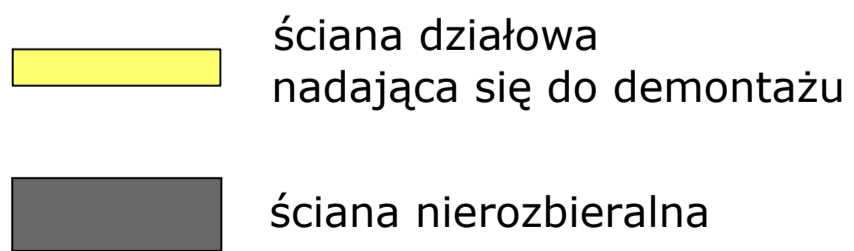
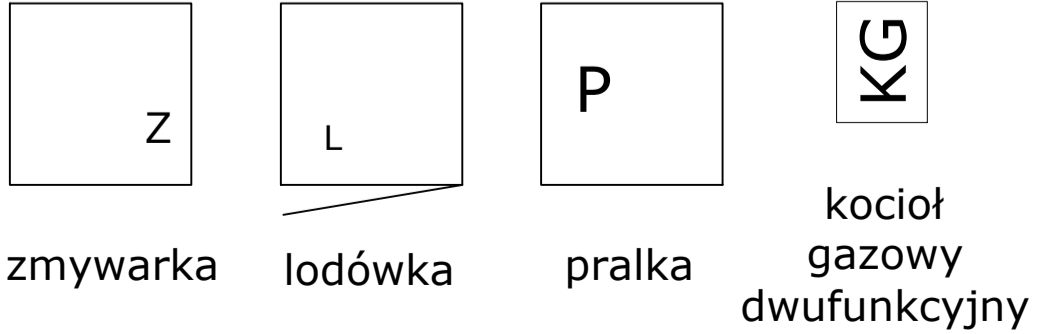
PIĘTRO 1

MIESZKANIE E.1.3

nr	nazwa pomieszczenia	powierzchnia (m ²)
E.3.01	Hol	7,61
E.3.02	Salon z aneksem	24,94
E.3.03	Sypialnia 1	10,12
E.3.04	Sypialnia 2	11,00
E.3.05	Łazienka	4,20
	Powierzchnia pod ściankami działowymi	2,59
POWIERZCHNIA		60,46
	Balkon	6,90

- Przedstawione w tym materiale elementy wyposażenia i wykończenia mają jedynie charakter poglądowy, stanowią propozycję aranżacji i nie są objęte ofertą sprzedaży lokalu mieszkalnego/usługowego przedstawioną przez INWESTORA
 - Powierzchnia użytkowa pomieszczeń obliczona jest wg normy PN_ISO 9836: "Pole powierzchni podaje się w m2 z dokładnością do dwóch miejsc po przecinku". Powierzchnia użytkowa jest obliczona dla wymiarów budynku w stanie wykończonym, na poziomie podłogi nie licząc listew przypodłogowych, progów itp." Do powierzchni użytkowej mieszkania "wliczane są także elementy nadające się do demontażu, takie jak: ścianki działowe, rury, kanały".
 - Powierzchnie pomieszczeń zostaną ponownie określone w dokumentacji powykonawczej na podstawie pomiarów geodezyjnych dokonanych zgodnie z obowiązującymi przepisami prawa i w związku z tym mogą ulec nieznacznej zmianie w stosunku do podanych w tym materiale.
 - Wymiary pomieszczeń, lokalizację przyborów sanitarnych, podłączeń pod urządzenia sanitarne, itp. podano zgodnie z projektem budowlanym. Mogą wystąpić niewielkie różnice wymiarów i usytuowania elementów powstałe w trakcie realizacji prac budowlanych.
 - Pomiarów pod projekt aranżacji, zakup mebli, urządzeń i wyposażenia należy dokonać z natury po zakończeniu realizacji.

LEGENDA:



GRUPA MDM sp. zo.o.

BIURO SPRZEDAŻY
TEL: 730 01 01 51

DATA SPORZĄDZENIA KARTY: 17.03.2022

