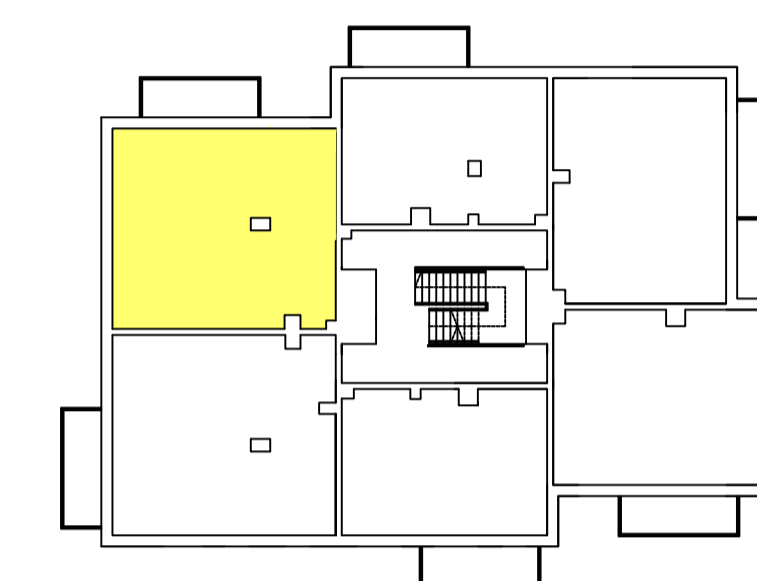


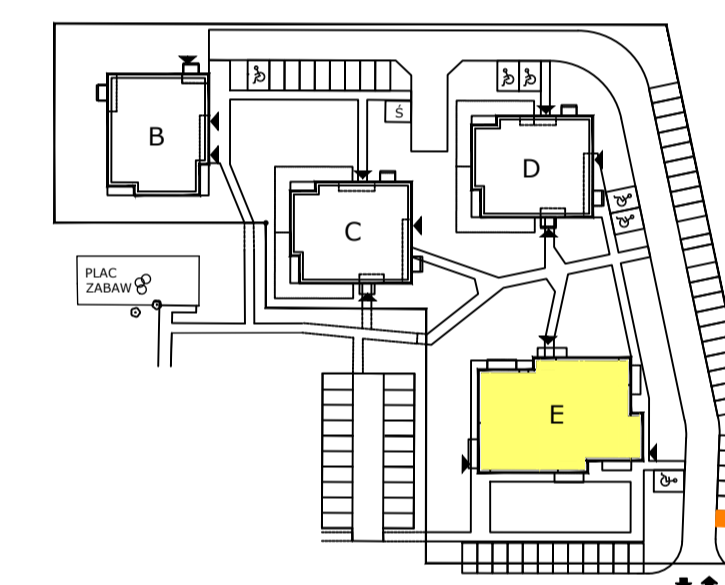
OSIEDLE DOBRY PORANEK

BUDYNEK WIELORODZINNY MIESZKALNY
Z USŁUGAMI W PARTERZE
gm. Wiązowna ul. Sowie

SCHEMAT POŁOŻENIA MIESZKANIA W BUDYNKU



SCHEMAT LOKALIZACJI BUDYNKU
I MIEJSC PARKINGOWYCH



PIĘTRO 1

MIESZKANIE E.1.1

nr	nazwa pomieszczenia	powierzchnia (m ²)
E.1.01	Hol	10,29
E.1.02	Salon	19,30
E.1.03	Kuchnia	8,20
E.1.04	Sypialnia 1	11,49
E.1.05	Sypialnia 2	10,01
E.1.06	Łazienka	4,18
E.1.07	WC	1,88
	Powierzchnia pod ściankami działowymi	3,62
	POWIERZCHNIA	68,97
	Balkon	6,90

GRUPA
M D M sp. zo.o.

BIURO SPRZEDAŻY
TEL: 730 01 01 51

DATA SPORZĄDZENIA KARTY: 17.03.2022



0 1 2m

E.1.1

BALKON
6,90 m² GRES

E.1.02 | SALON
19,30 m² DESKI DREW.

E.1.03 | KUCHNIA
8,20 m² GRES

E.1.05 | SYPIALNIA 2
10,01 m² DESKI DREW.

E.1.01 | HOL
10,29 m² DESKA DREW.

E.1.04 | SYPIALNIA 1
11,49 m² DESKI DREW.

E.1.06 | ŁAZIENKA
4,18 m² GRES

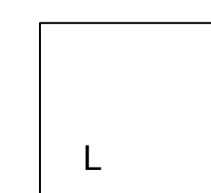
E.1.07 | WC
1,88 m² GRES

- Przedstawione w tym materiale elementy wyposażenia i wykończenia mają jedynie charakter poglądowy, stanowią propozycję aranżacji i nie są objęte ofertą sprzedaży lokalu mieszkalnego/usługowego przedstawioną przez INWESTORA
- Powierzchnia użytkowa pomieszczeń obliczona jest wg normy PN_ISO 9836: "Pole powierzchni podaje się w m2 z dokładnością do dwóch miejsc po przecinku". Powierzchnia użytkowa jest obliczona dla wymiarów budynku w stanie wykończonym, na poziomie podłogi nie licząc listew przypodłogowych, progów itp." Do powierzchni użytkowej mieszkania "wliczane są także elementy nadające się do demontażu, takie jak: ścianki działowe, rury, kanały".
- Powierzchnie pomieszczeń zostaną ponownie określone w dokumentacji powykonawczej na podstawie pomiarów geodezyjnych dokonanych zgodnie z obowiązującymi przepisami prawa i w związku z tym mogą ulec nieznacznej zmianie w stosunku do podanych w tym materiale.
- Wymiary pomieszczeń, lokalizację przyborów sanitarnych, podłączeń pod urządzenia sanitarne, itp. podano zgodnie z projektem budowlanym. Mogą wystąpić niewielkie różnice wymiarów i usytuowania elementów powstałe w trakcie realizacji prac budowlanych.
- Pomiarów pod projekt aranżacji, zakup mebli, urządzeń i wyposażenia należy dokonać z natury po zakończeniu realizacji.

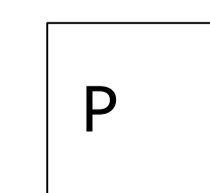
LEGENDA:



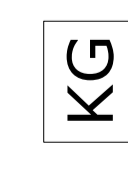
zmywarka



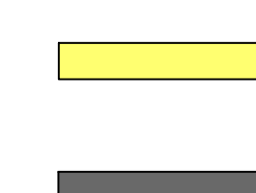
lodówka



pralka



kocioł
gazowy
dwufunkcyjny



ściana działowa
nadająca się do demontażu



ściana nierozbieralna