

Mieszkanie E.2.11

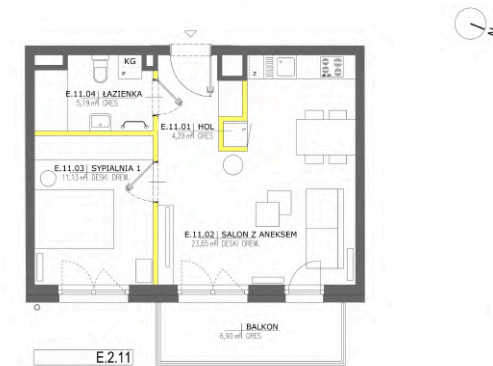
45,86 m<sup>2</sup>

L. pokoi: 2

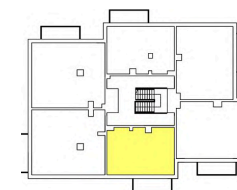
Piętro: 2



NR	POMIESZCZENIE	POW.
E.11.01	Hol	4,20 m <sup>2</sup>
E.11.02	Salon z aneksem kuchennym	23,65 m <sup>2</sup>
E.11.03	Sypialnia I	11,13 m <sup>2</sup>
E.11.04	Łazienka	5,19 m <sup>2</sup>
Pow. pod ściankami działowymi		1,69 m <sup>2</sup>
Suma powierzchni		45,86 m <sup>2</sup>
Balkon		6,90 m <sup>2</sup>



 ściana działowa nadająca się do demontażu  
 ściana nierozbieralna



Przedstawione w tym materiale elementy wyposażenia i wykończenia mają jedynie charakter poglądowy, stanowią propozycję aranżacji i nie są objęte ofertą sprzedaży lokalu mieszkalnego/usługowego przedstawioną przez inwestora.