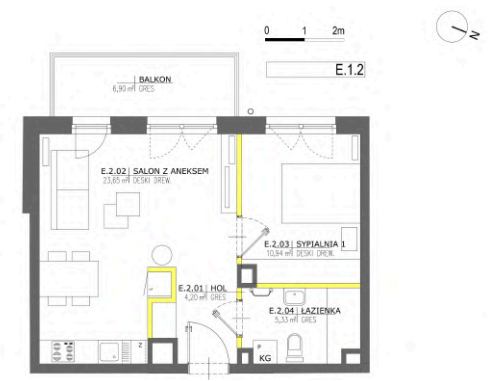
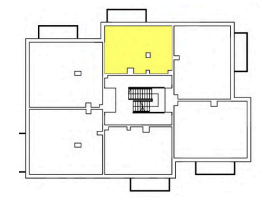




NR	POMIESZCZENIE	POW.
E.2.01	Hol	4,20 m <sup>2</sup>
E.2.02	Salon z aneksem kuchennym	23,65 m <sup>2</sup>
E.2.03	Sypialnia I	10,94 m <sup>2</sup>
E.2.04	Łazienka	5,33 m <sup>2</sup>
Pow. pod ściankami działowymi		1,53 m <sup>2</sup>
Suma powierzchni		45,65 m <sup>2</sup>
Balkon		6,90 m <sup>2</sup>



ściana działowa nadająca się do demontażu  
ściana nierozbieralna



Przedstawione w tym materiale elementy wyposażenia i wykończenia mają jedynie charakter poglądowy, stanowią propozycję aranżacji i nie są objęte ofertą sprzedaży lokalu mieszkalnego/usługowego przedstawioną przez inwestora.