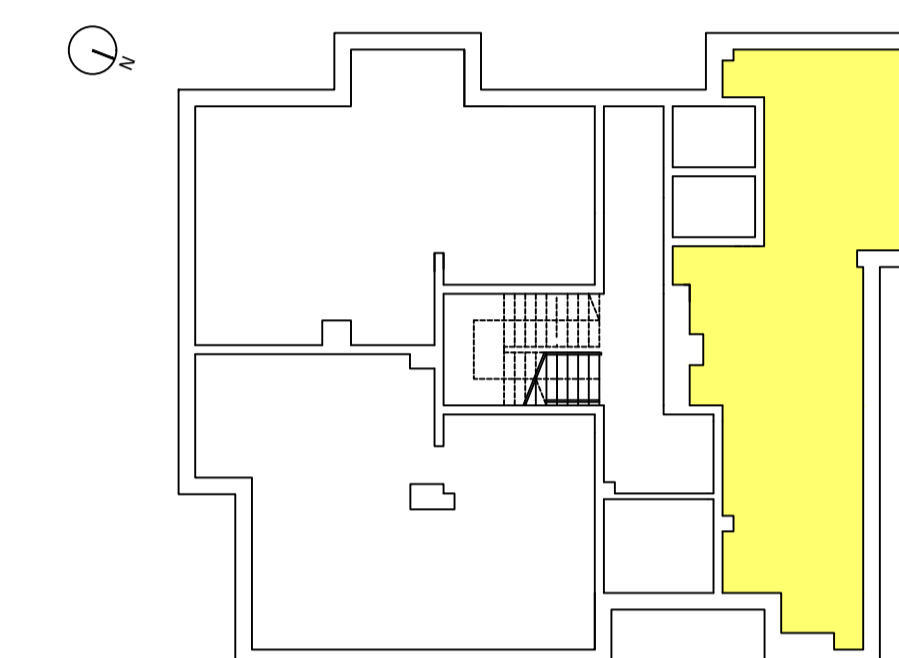




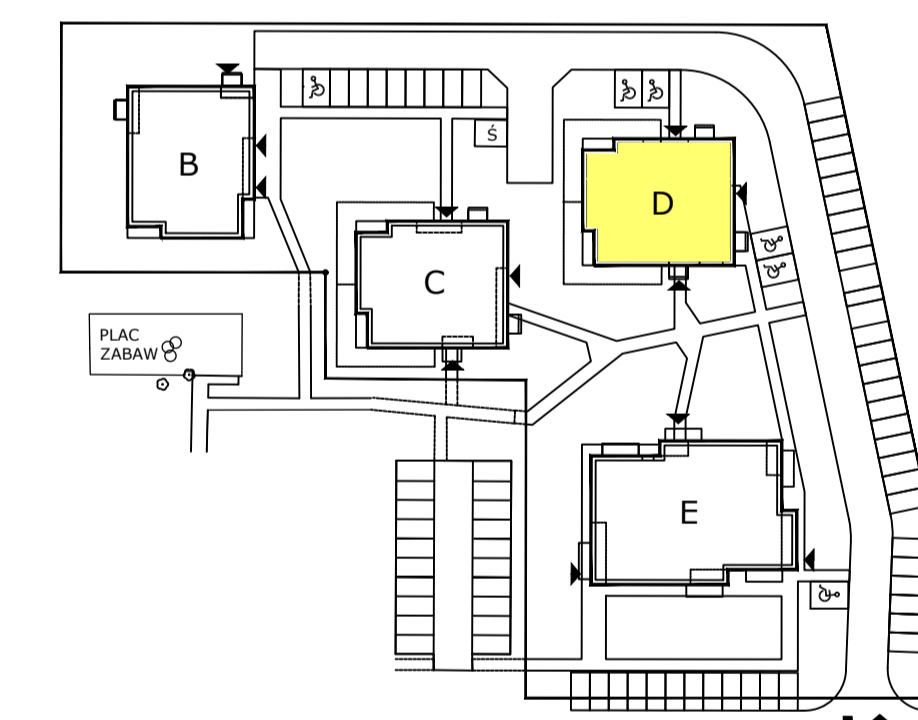
OSIEDLE DOBRY PORANEK

BUDYNEK WIELORODZINNY MIESZKALNY
Z USŁUGAMI W PARTERZE
gm. Wiązowna ul.Sowia

SCHEMAT POŁOŻENIA LOKALU W BUDYNKU



SCHEMAT LOKALIZACJI BUDYNKU



PIĘTRO 0

LOKAL USŁUGOWY D.0.U

nr	nazwa pomieszczenia	powierzchnia (m ²)
D.0.U.01	Lokal usługowy	54,58
D.0.U.02	Zaplecze usług	7,77
	Powierzchnia pod ściankami działowymi	0,81
POWIERZCHNIA		63,16

GRUPA
M D M sp. ZO.O.

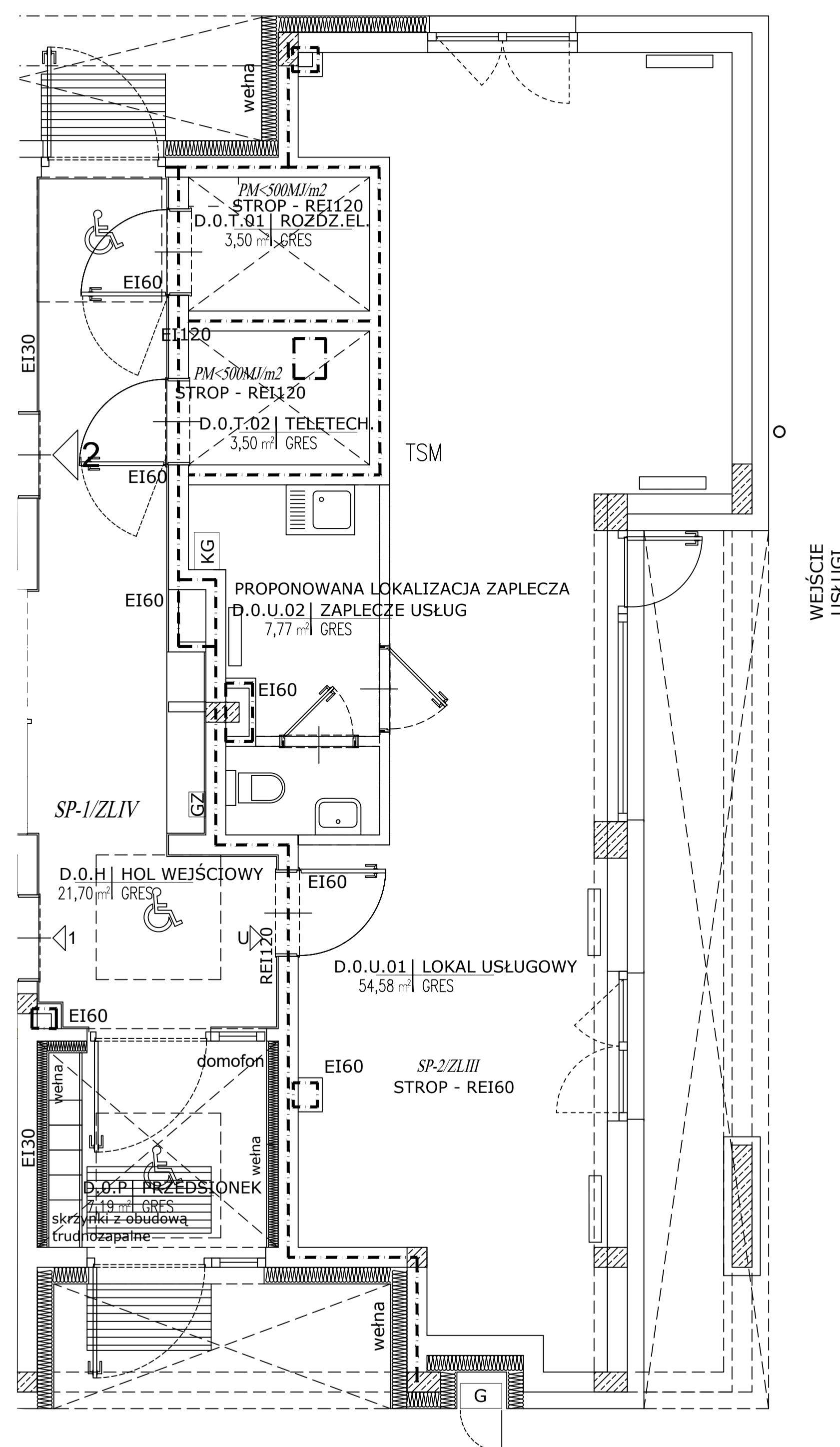
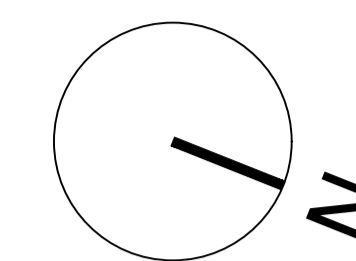
BIURO SPRZEDAŻY
TEL: 730 01 01 51

DATA SPORZĄDZENIA KARTY: 18.03.2022



0 1 2m

D.0.U



- Przedstawione w tym materiale elementy wyposażenia i wykończenia mają jedynie charakter poglądowy, stanowią propozycję aranżacji i nie są objęte ofertą sprzedaży lokalu mieszkalnego/usługowego przedstawioną przez INWESTORA
- Powierzchnia użytkowa pomieszczeń obliczona jest wg normy PN_ISO 9836: "Pole powierzchni podaje się w m2 z dokładnością do dwóch miejsc po przecinku". Powierzchnia użytkowa jest obliczona dla wymiarów budynku w stanie wykończonym, na poziomie podłogi nie licząc listew przypodłogowych, progów itp." Do powierzchni użytkowej mieszkania "wliczane są także elementy nadające się do demontażu, takie jak: ścianki działowe, rury, kanały".
- Powierzchnie pomieszczeń zostaną ponownie określone w dokumentacji powykonawczej na podstawie pomiarów geodezyjnych dokonanych zgodnie z obowiązującymi przepisami prawa i w związku z tym mogą ulec nieznacznej zmianie w stosunku do podanych w tym materiale.
- Wymiary pomieszczeń, lokalizację przyborów sanitarnych, podłączeń pod urządzenia sanitarne, itp. podano zgodnie z projektem budowlanym. Mogą wystąpić niewielkie różnice wymiarów i usytuowania elementów powstałe w trakcie realizacji prac budowlanych.
- Pomiarów pod projekt aranżacji, zakup mebli, urządzeń i wyposażenia należy dokonać z natury po zakończeniu realizacji.

LEGENDA:

EI30	ODPORNOŚĆ OGNIOWA PRZEGRÓD
SP-1/ZLIII	OZNACZENIE STREF POŻAROWYCH
---	ELEMENTY ODDZIELENIA PRZECIWPOŻAROWEGO