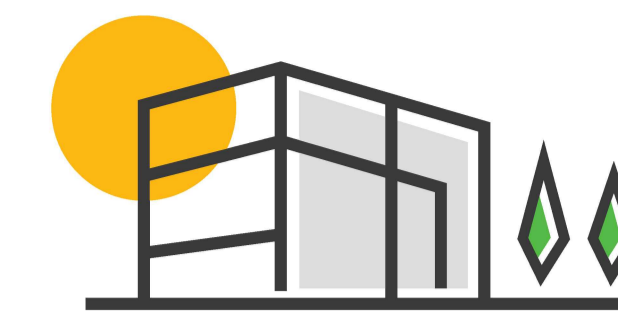
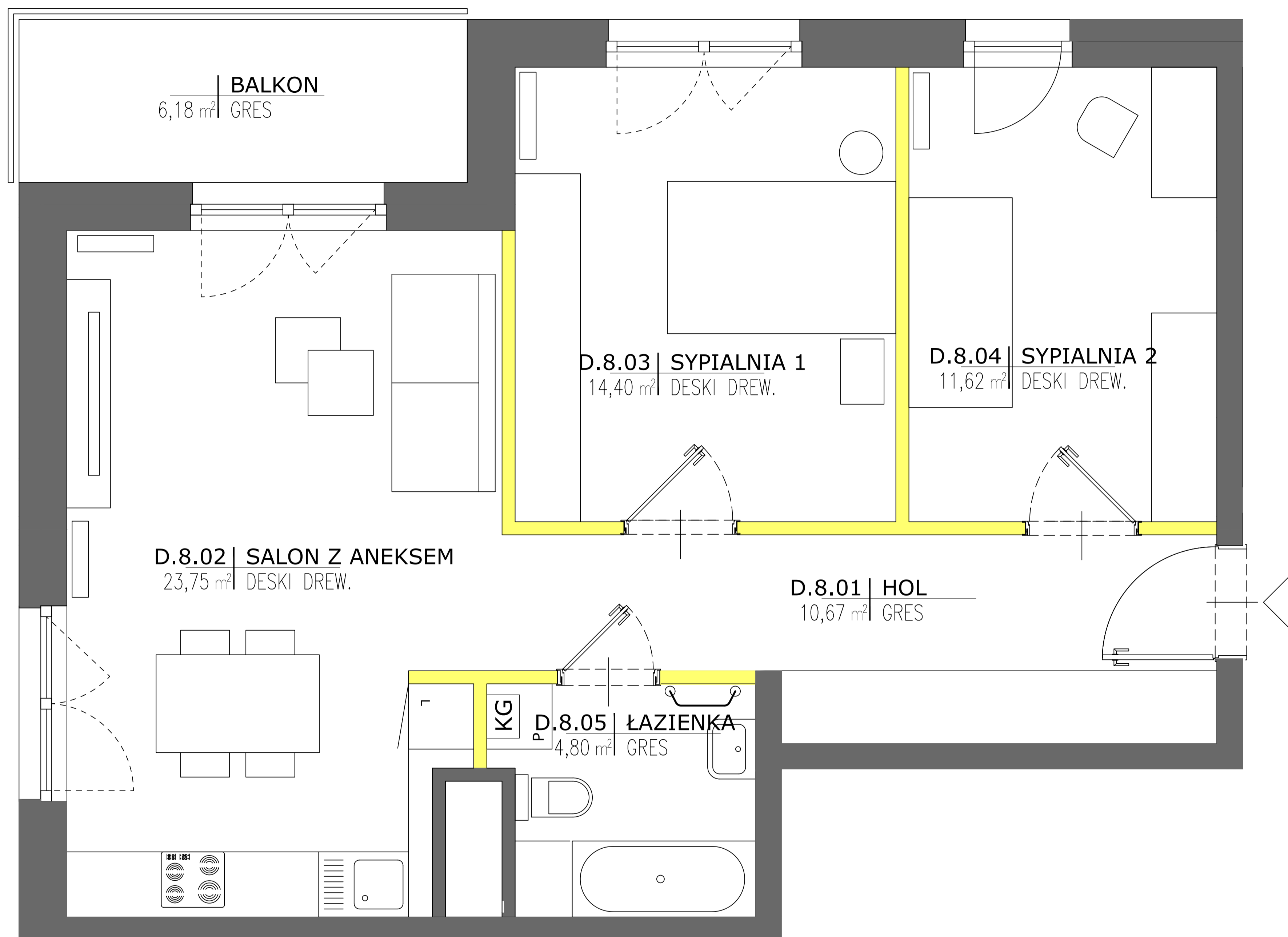
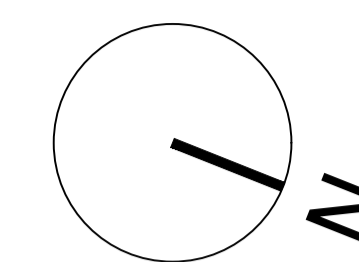


D.2.8

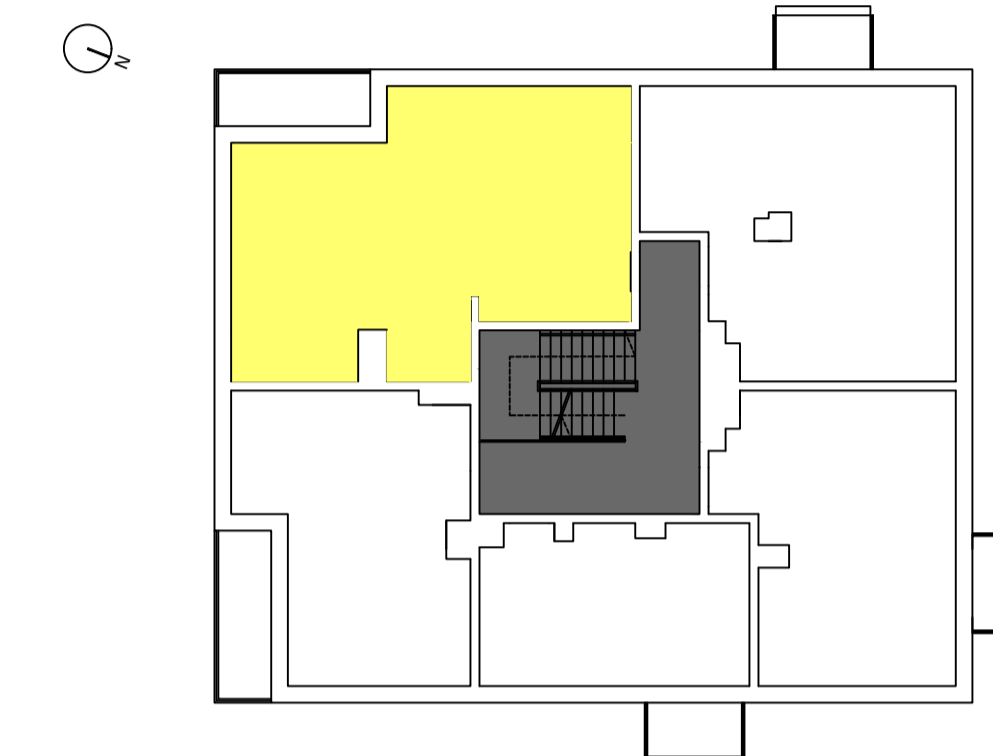
0 1 2m



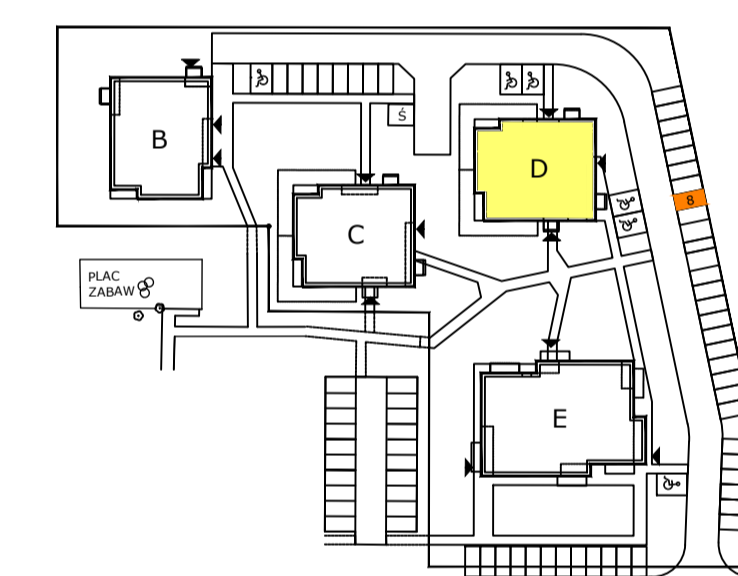
OSIEDLE DOBRY PORANEK

BUDYNEK WIELORODZINNY MIESZKALNY
Z USŁUGAMI W PARTERZE
gm. Wiązowna ul.Sowia

SCHEMAT POŁOŻENIA MIESZKANIA W BUDYNKU



SCHEMAT LOKALIZACJI BUDYNKU
I MIEJSC PARKINGOWYCH



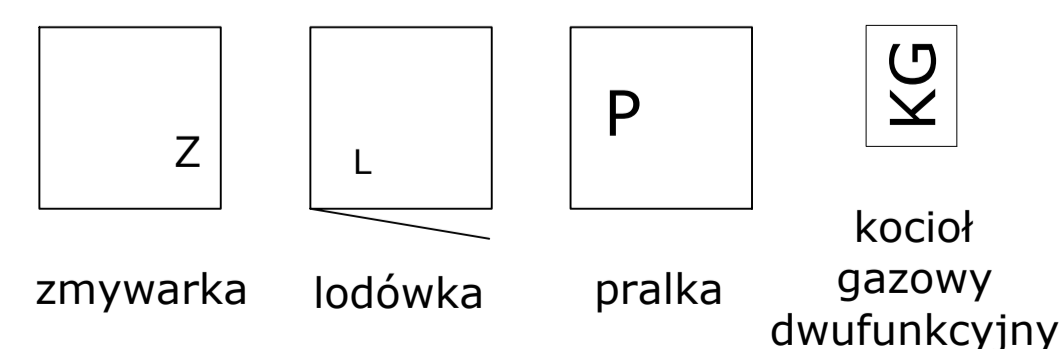
PIĘTRO 2

MIESZKANIE D.2.8

nr	nazwa pomieszczenia	powierzchnia (m ²)
D.8.01	Hol	10,67
D.8.02	Salon z aneksem	23,75
D.8.03	Sypialnia 1	14,40
D.8.04	Sypialnia 2	11,62
D.8.05	Łazienka	4,80
	Powierzchnia pod ściankami działowymi	2,59
	POWIERZCHNIA	67,83
	Balkon	6,18

- Przedstawione w tym materiale elementy wyposażenia i wykończenia mają jedynie charakter poglądowy, stanowią propozycję aranżacji i nie są objęte ofertą sprzedaży lokalu mieszkalnego/usługowego przedstawioną przez INWESTORA
 - Powierzchnia użytkowa pomieszczeń obliczona jest wg normy PN_ISO 9836: "Pole powierzchni podaje się w m2 z dokładnością do dwóch miejsc po przecinku". Powierzchnia użytkowa jest obliczona dla wymiarów budynku w stanie wykończonym, na poziomie podłogi nie licząc listew przypodłogowych, progów itp." Do powierzchni użytkowej mieszkania "wliczane są także elementy nadające się do demontażu, takie jak: ścianki działowe, rury, kanały".
 - Powierzchnie pomieszczeń zostaną ponownie określone w dokumentacji powykonawczej na podstawie pomiarów geodezyjnych dokonanych zgodnie z obowiązującymi przepisami prawa i w związku z tym mogą ulec nieznacznej zmianie w stosunku do podanych w tym materiale.
 - Wymiary pomieszczeń, lokalizację przyborów sanitarnych, podłączeń pod urządzenia sanitarne, itp. podano zgodnie z projektem budowlanym. Mogą wystąpić niewielkie różnice wymiarów i usytuowania elementów powstałe w trakcie realizacji prac budowlanych.
 - Pomiarów pod projekt aranżacji, zakup mebli, urządzeń i wyposażenia należy dokonać z natury po zakończeniu realizacji.

LEGENDA:



ściana działowa nadająca się do demontażu
 ściana nierozbieralna

GRUPA
M D M sp. ZO.O.

BIURO SPRZEDAŻY
 TEL: 730 01 01 51

DATA SPORZĄDZENIA KARTY: 18.03.2022

