

Mieszkanie D.0.2

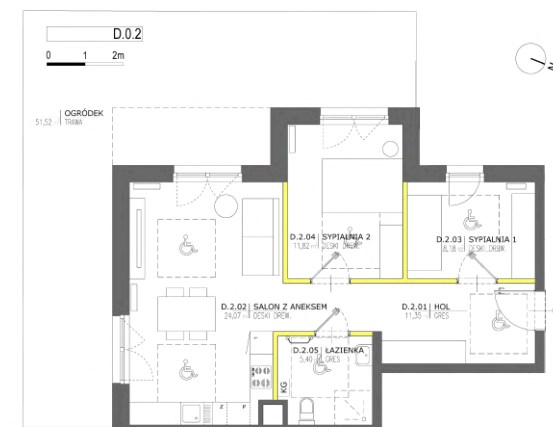
63,17 m²

L. pokoi: 3

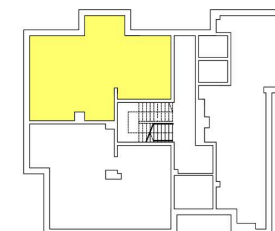
Piętro: 0



NR	POMIESZCZENIE	POW.
D.2.01	Hol	11,35 m ²
D.2.02	Salon z aneksem kuchennym	24,07 m ²
D.2.03	Sypialnia 1	8,18 m ²
D.2.04	Sypialnia 2	11,82 m ²
D.2.05	Łazienka	5,40 m ²
Pow. pod ściankami działowymi		2,35 m ²
Suma powierzchni		63,17 m ²



ściana działowa nadająca się do demontażu
ściana nierozbieralna



Przedstawione w tym materiale elementy wyposażenia i wykończenia mają jedynie charakter poglądowy, stanowią propozycję aranżacji i nie są objęte ofertą sprzedaży lokalu mieszkalnego/usługowego przedstawioną przez inwestora.