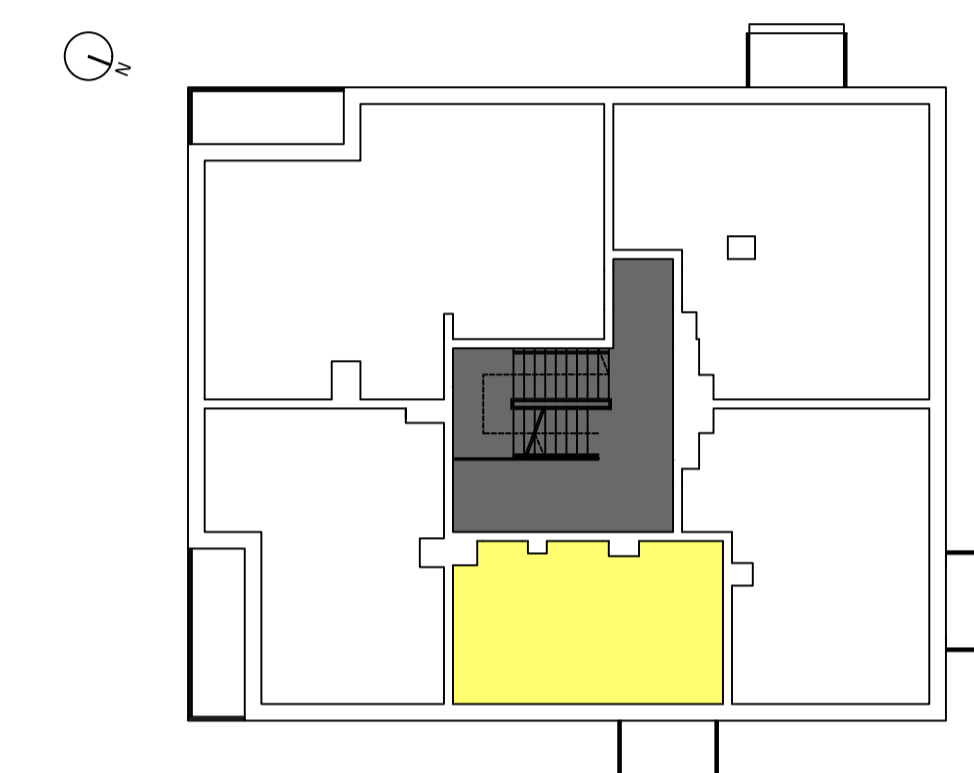


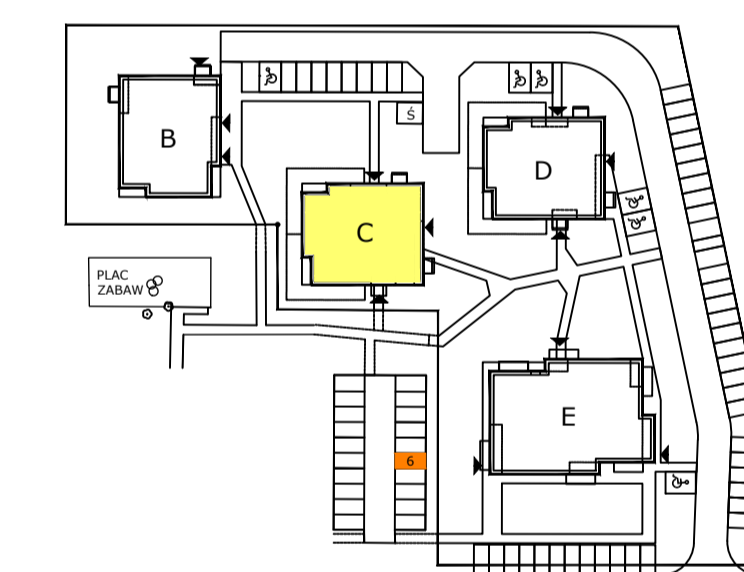
OSIEDLE DOBRY PORANEK

BUDYNEK WIELORODZINNY MIESZKALNY
Z USŁUGAMI W PARTERZE
gm. Wiązowna ul. Sowia

SCHEMAT POŁOŻENIA MIESZKANIA W BUDYNKU



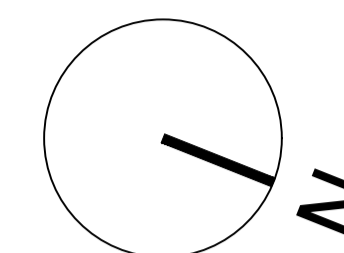
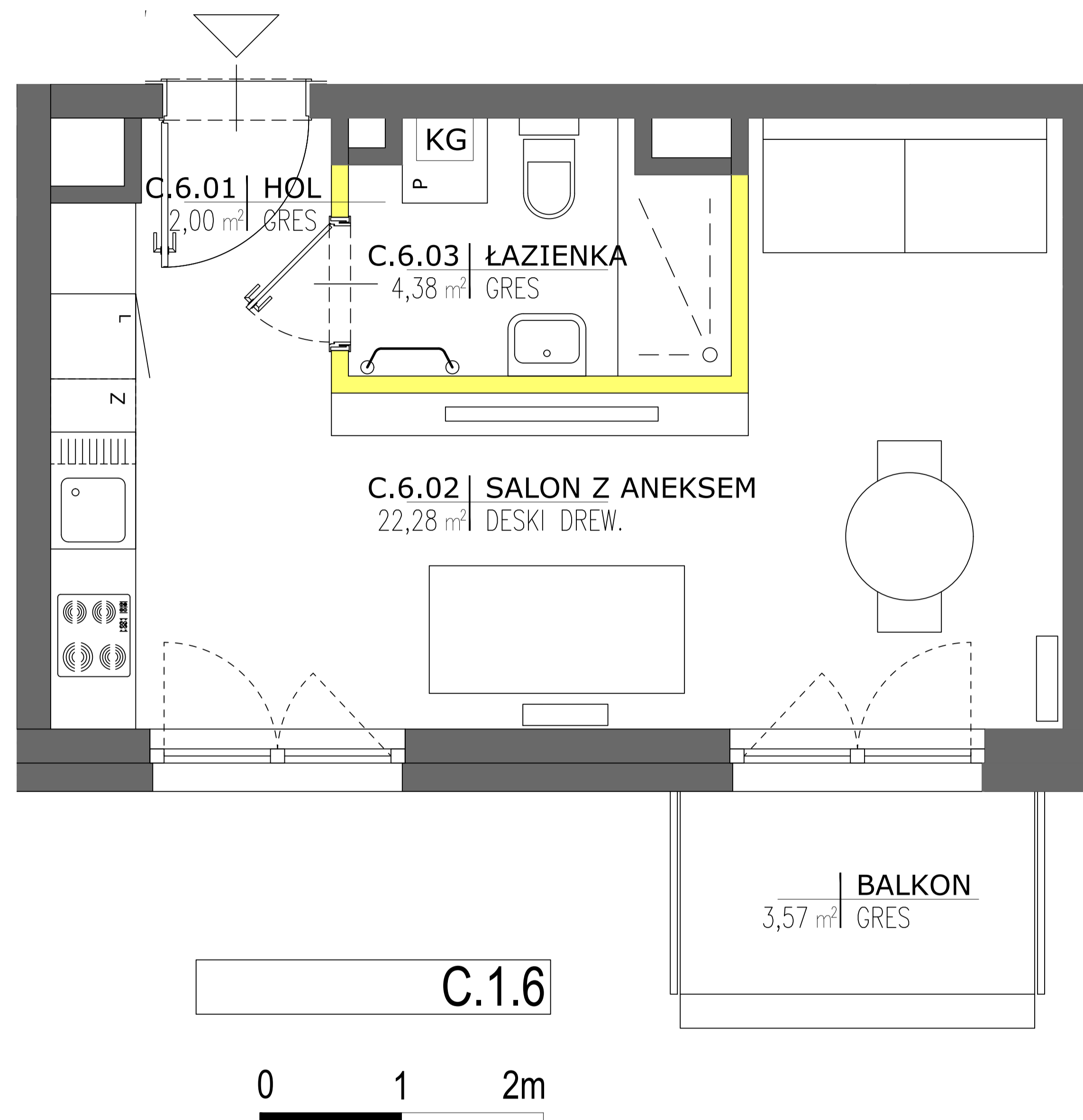
SCHEMAT LOKALIZACJI BUDYNKU
I MIEJSC PARKINGOWYCH



PIĘTRO 1

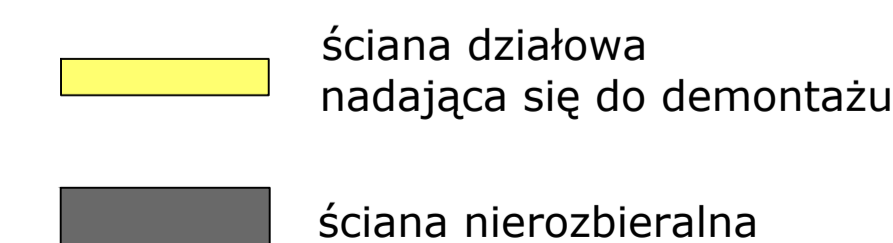
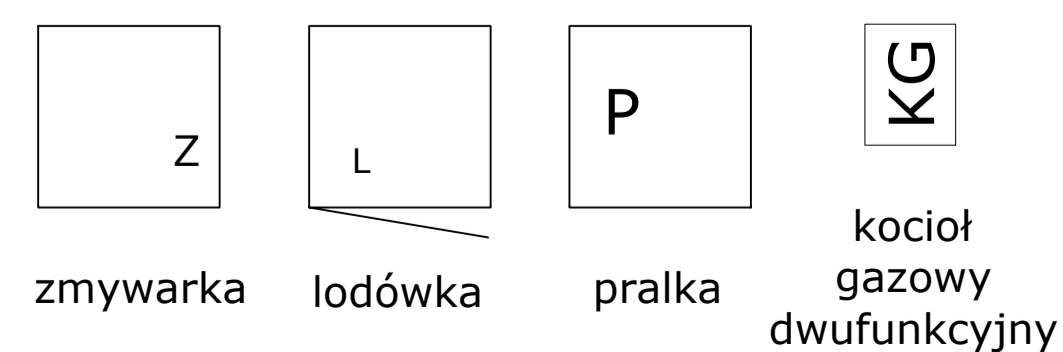
MIESZKANIE C.1.6

nr	nazwa pomieszczenia	powierzchnia (m ²)
C.6.01	Hol	2,00
C.6.02	Salon z aneksem	22,28
C.6.03	Łazienka	4,38
	Powierzchnia pod ściankami działowymi	0,87
	POWIERZCHNIA	29,53
	Balkon	3,57



- Przedstawione w tym materiale elementy wyposażenia i wykończenia mają jedynie charakter poglądowy, stanowią propozycję aranżacji i nie są objęte ofertą sprzedaży lokalu mieszkalnego/usługowego przedstawioną przez INWESTORA
 - Powierzchnia użytkowa pomieszczeń obliczona jest wg normy PN_ISO 9836: "Pole powierzchni podaje się w m2 z dokładnością do dwóch miejsc po przecinku". Powierzchnia użytkowa jest obliczona dla wymiarów budynku w stanie wykończonym, na poziomie podłogi nie licząc listew przypodłogowych, progów itp." Do powierzchni użytkowej mieszkania "wliczane są także elementy nadające się do demontażu, takie jak: ścianki działowe, rury, kanały".
 - Powierzchnie pomieszczeń zostaną ponownie określone w dokumentacji powykonawczej na podstawie pomiarów geodezyjnych dokonanych zgodnie z obowiązującymi przepisami prawa i w związku z tym mogą ulec nieznacznej zmianie w stosunku do podanych w tym materiale.
 - Wymiary pomieszczeń, lokalizację przyborów sanitarnych, podłączeń pod urządzenia sanitarne, itp. podano zgodnie z projektem budowlanym. Mogą wystąpić niewielkie różnice wymiarów i usytuowania elementów powstałe w trakcie realizacji prac budowlanych.
 - Pomiarów pod projekt aranżacji, zakup mebli, urządzeń i wyposażenia należy dokonać z natury po zakończeniu realizacji.

LEGENDA:



GRUPA MDM sp. ZO.O.

BIURO SPRZEDAŻY
TEL: 730 01 01 51

DATA SPORZĄDZENIA KARTY: 18.03.2022

