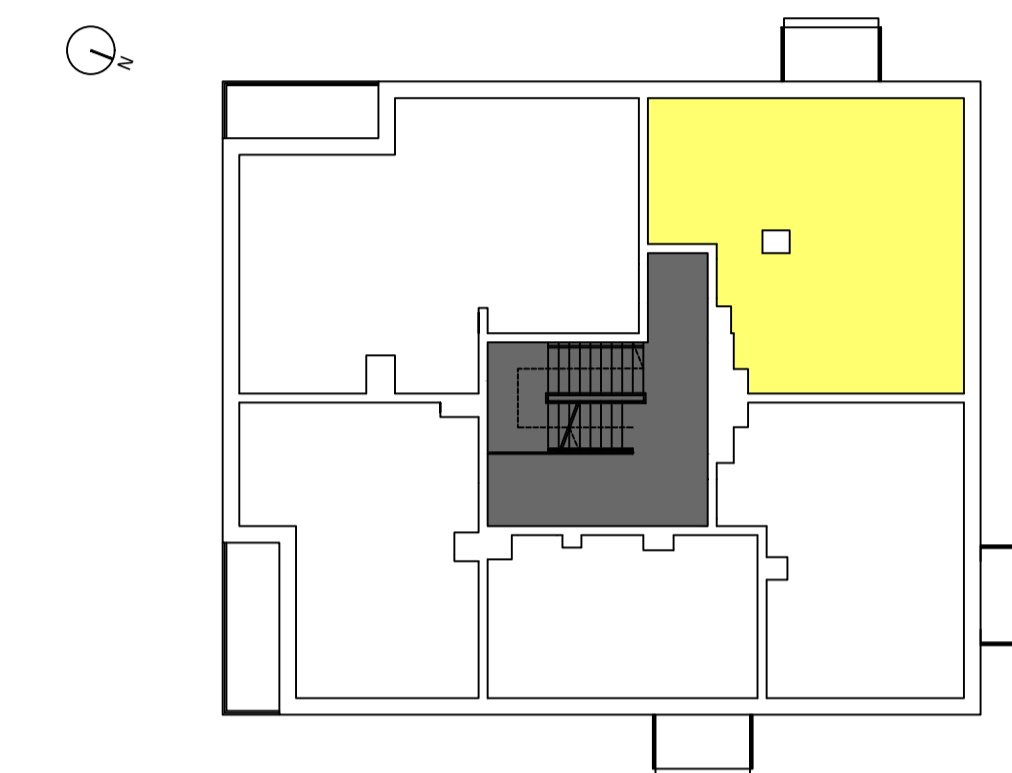


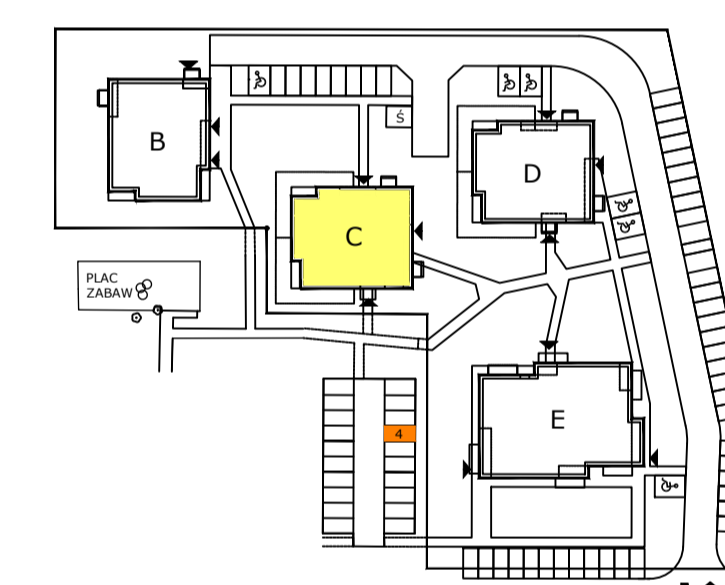
# OSIEDLE DOBRY PORANEK

BUDYNEK WIELORODZINNY MIESZKALNY  
Z USŁUGAMI W PARTERZE  
gm. Wiązowna ul. Sowie

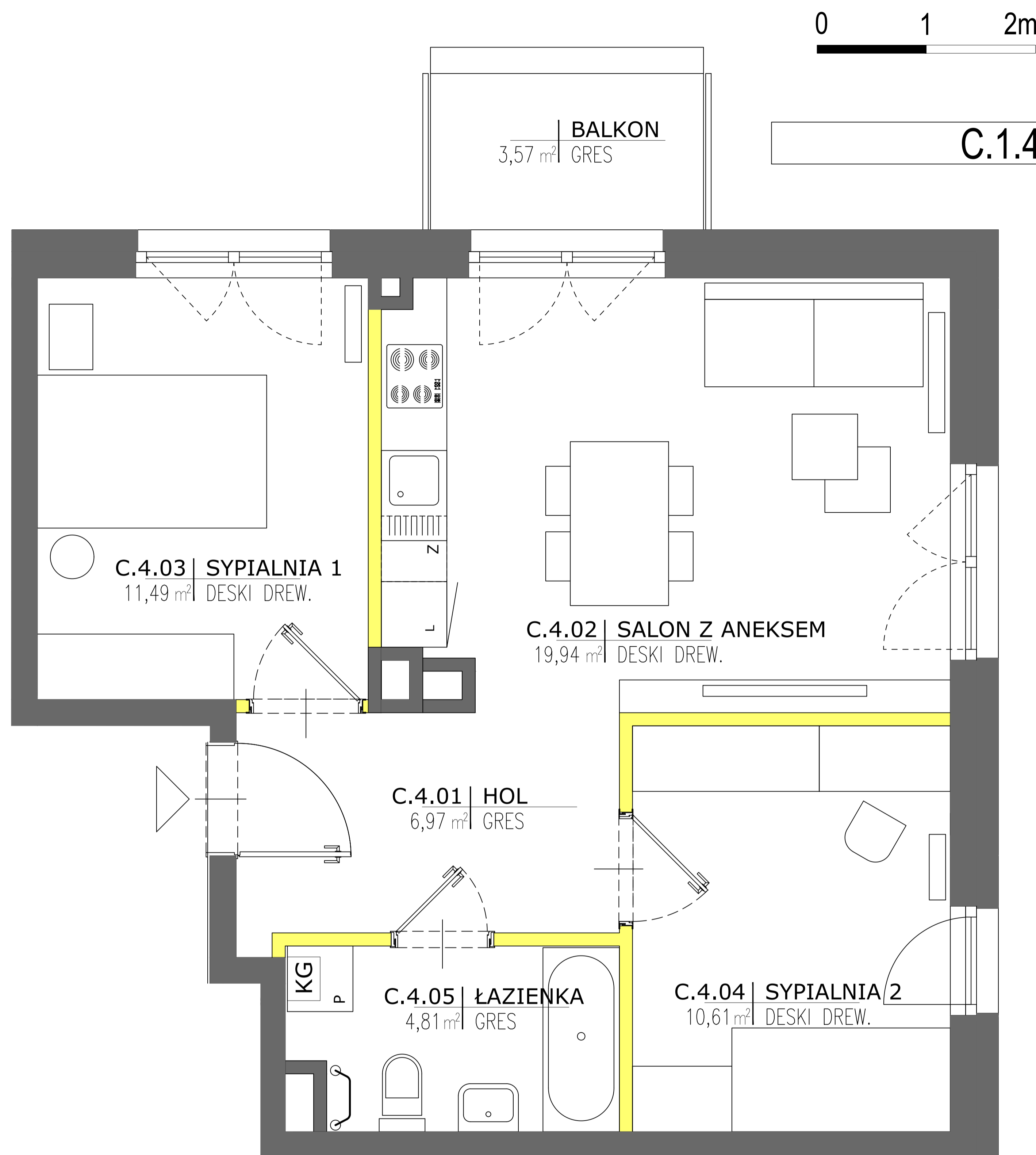
SCHEMAT POŁOŻENIA MIESZKANIA W BUDYNKU



SCHEMAT LOKALIZACJI BUDYNKU  
I MIEJSC PARKINGOWYCH

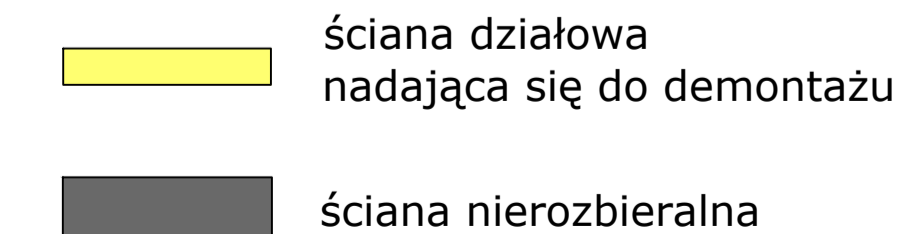
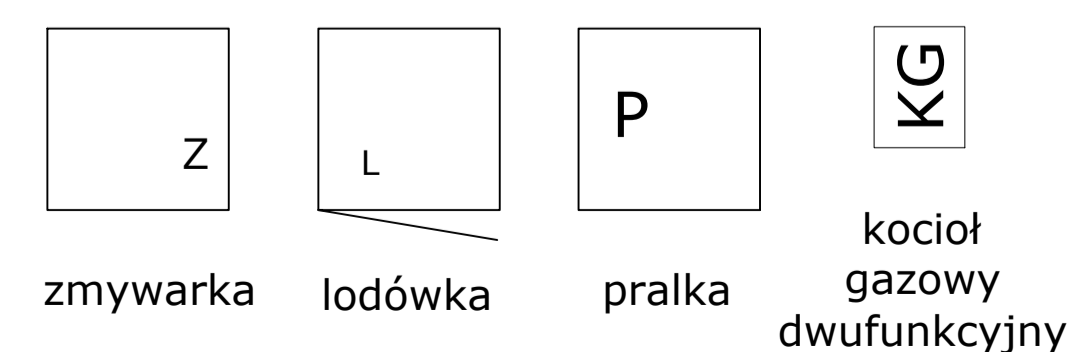


PIĘTRO	1	
<b>MIESZKANIE C.1.4</b>		
nr	nazwa pomieszczenia	powierzchnia (m <sup>2</sup> )
C.4.01	Hol	6,97
C.4.02	Salon z aneksem	19,94
C.4.03	Sypialnia 1	11,49
C.4.04	Sypialnia 2	10,61
C.4.05	Łazienka	4,81
	Powierzchnia pod ściankami działowymi	2,12
	<b>POWIERZCHNIA</b>	<b>55,94</b>
	Balkon	3,57



- Przedstawione w tym materiale elementy wyposażenia i wykończenia mają jedynie charakter poglądowy, stanowią propozycję aranżacji i nie są objęte ofertą sprzedaży lokalu mieszkalnego/usługowego przedstawioną przez INWESTORA  
 - Powierzchnia użytkowa pomieszczeń obliczona jest wg normy PN\_ISO 9836: "Pole powierzchni podaje się w m2 z dokładnością do dwóch miejsc po przecinku". Powierzchnia użytkowa jest obliczona dla wymiarów budynku w stanie wykończonym, na poziomie podłogi nie licząc listew przypodłogowych, progów itp." Do powierzchni użytkowej mieszkania "wliczane są także elementy nadające się do demontażu, takie jak: ścianki działowe, rury, kanały".  
 - Powierzchnie pomieszczeń zostaną ponownie określone w dokumentacji powykonawczej na podstawie pomiarów geodezyjnych dokonanych zgodnie z obowiązującymi przepisami prawa i w związku z tym mogą ulec nieznacznej zmianie w stosunku do podanych w tym materiale.  
 - Wymiary pomieszczeń, lokalizację przyborów sanitarnych, podłączeń pod urządzenia sanitarne, itp. podano zgodnie z projektem budowlanym. Mogą wystąpić niewielkie różnice wymiarów i usytuowania elementów powstałe w trakcie realizacji prac budowlanych.  
 - Pomiarów pod projekt aranżacji, zakup mebli, urządzeń i wyposażenia należy dokonać z natury po zakończeniu realizacji.

### LEGENDA:



**GRUPA MDM** sp. ZO.O.

BIURO SPRZEDAŻY  
TEL: 730 01 01 51

DATA SPORZĄDZENIA KARTY: 18.03.2022

