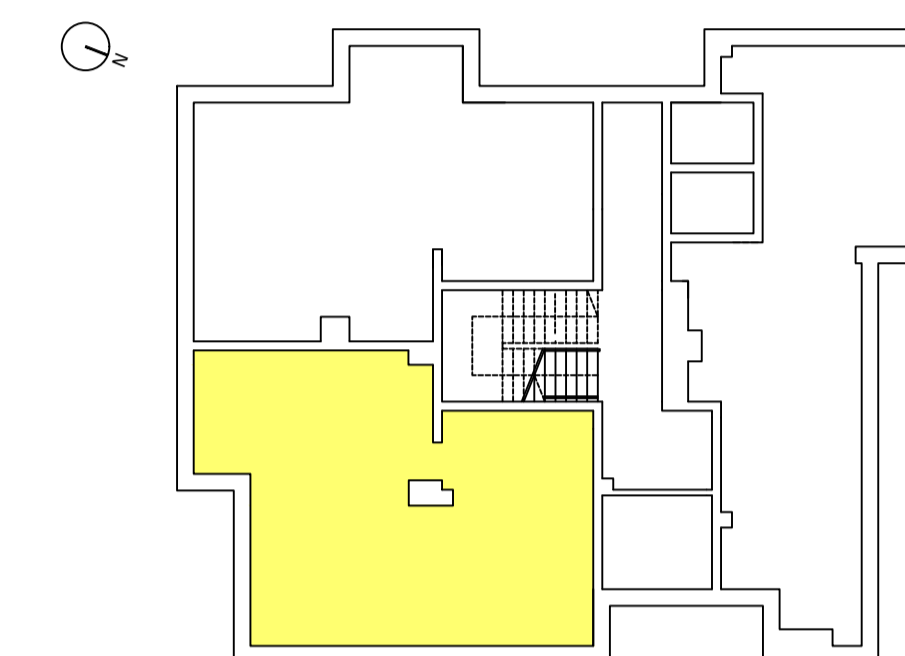


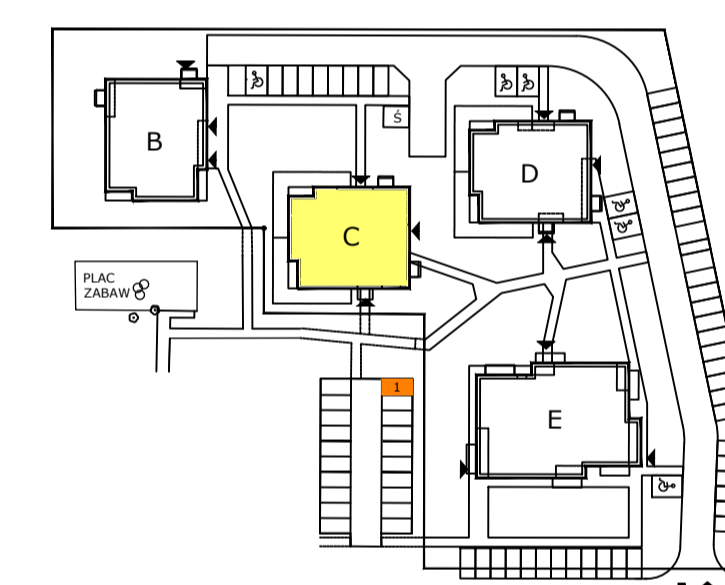
## OSIEDLE DOBRY PORANEK

BUDYNEK WIELORODZINNY MIESZKALNY  
Z USŁUGAMI W PARTERZE  
gm. Wiązowna ul.Sowia

SCHEMAT POŁOŻENIA MIESZKANIA W BUDYNKU



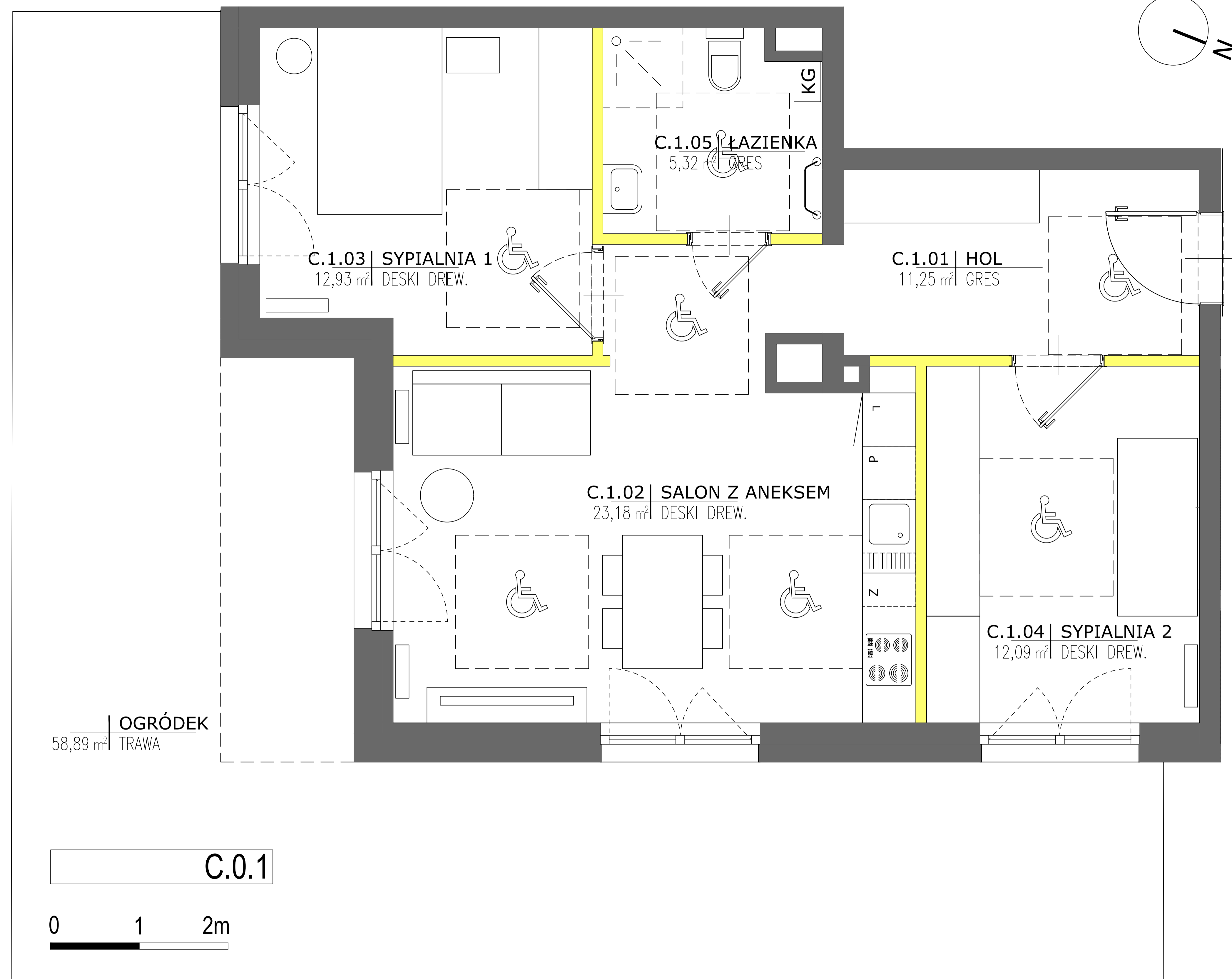
SCHEMAT LOKALIZACJI BUDYNKU  
I MIEJSC PARKINGOWYCH



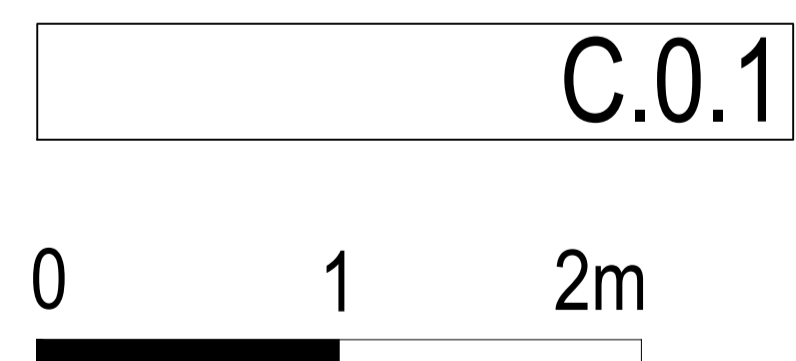
PIĘTRO 0

### MIESZKANIE C.0.1

nr	nazwa pomieszczenia	powierzchnia (m <sup>2</sup> )
C.1.01	Hol	11,25
C.1.02	Salon z aneksem	23,18
C.1.03	Sypialnia 1	12,93
C.1.04	Sypialnia 2	12,09
C.1.05	Łazienka	5,32
	Powierzchnia pod ściankami działowymi	2,42
	<b>POWIERZCHNIA</b>	<b>67,19</b>

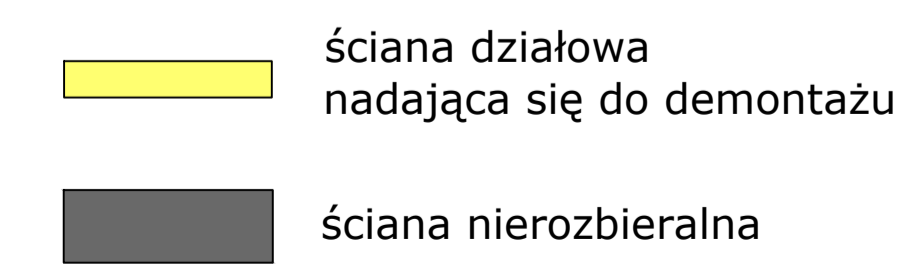
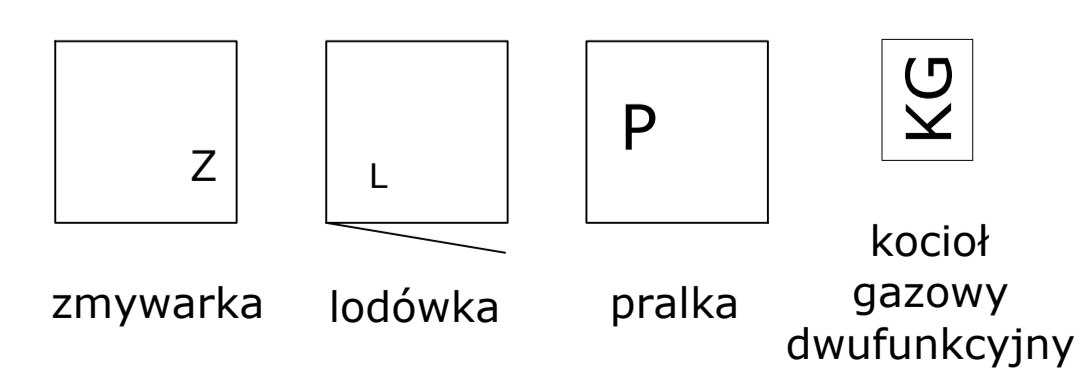


OGRÓDEK  
58,89 m<sup>2</sup> TRAWA



- Przedstawione w tym materiale elementy wyposażenia i wykończenia mają jedynie charakter poglądowy, stanowią propozycję aranżacji i nie są objęte ofertą sprzedaży lokalu mieszkalnego/usługowego przedstawioną przez INWESTORA  
- Powierzchnia użytkowa pomieszczeń obliczona jest wg normy PN\_ISO 9836: "Pole powierzchni podaje się w m2 z dokładnością do dwóch miejsc po przecinku". Powierzchnia użytkowa jest obliczona dla wymiarów budynku w stanie wykończonym, na poziomie podłogi nie licząc listew przypodłogowych, progów itp." Do powierzchni użytkowej mieszkania "wliczane są także elementy nadające się do demontażu, takie jak: ścianki działowe, rury, kanały".  
- Powierzchnie pomieszczeń zostaną ponownie określone w dokumentacji powykonawczej na podstawie pomiarów geodezyjnych dokonanych zgodnie z obowiązującymi przepisami prawa i w związku z tym mogą ulec nieznacznej zmianie w stosunku do podanych w tym materiale.  
- Wymiary pomieszczeń, lokalizację przyborów sanitarnych, podłączeń pod urządzenia sanitarne, itp. podano zgodnie z projektem budowlanym. Mogą wystąpić niewielkie różnice wymiarów i usytuowania elementów powstałe w trakcie realizacji prac budowlanych.  
- Pomiarów pod projekt aranżacji, zakup mebli, urządzeń i wyposażenia należy dokonać z natury po zakończeniu realizacji.

#### LEGENDA:



GRUPA **MOM** sp. ZO.O.

BIURO SPRZEDAŻY  
TEL: 730 01 01 51

DATA SPORZĄDZENIA KARTY: 18.03.2022

