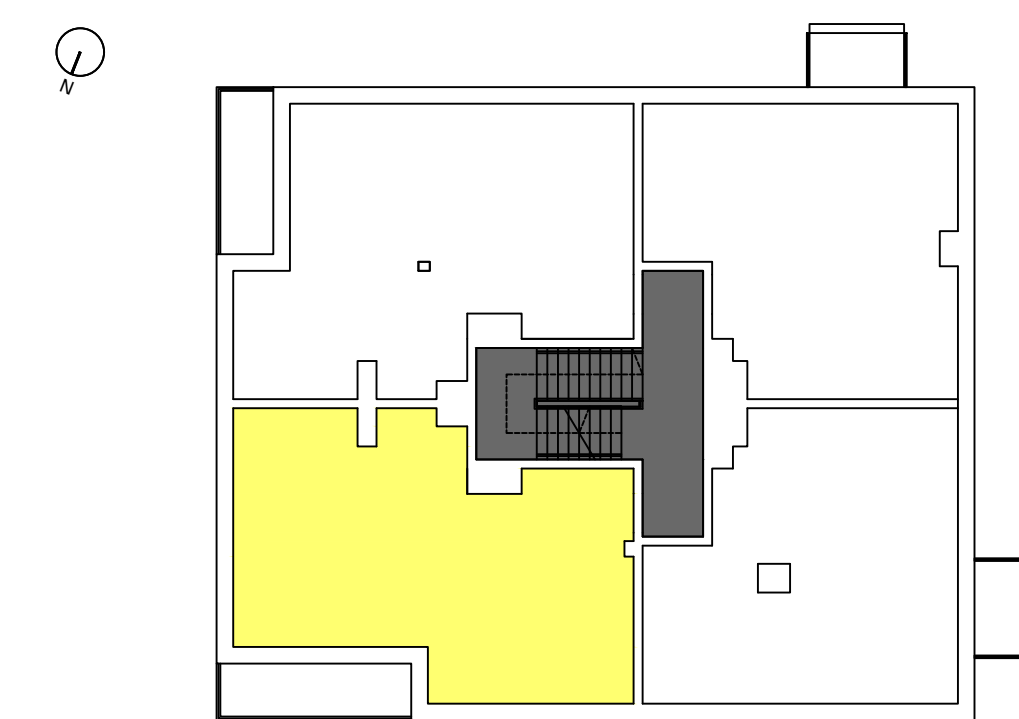


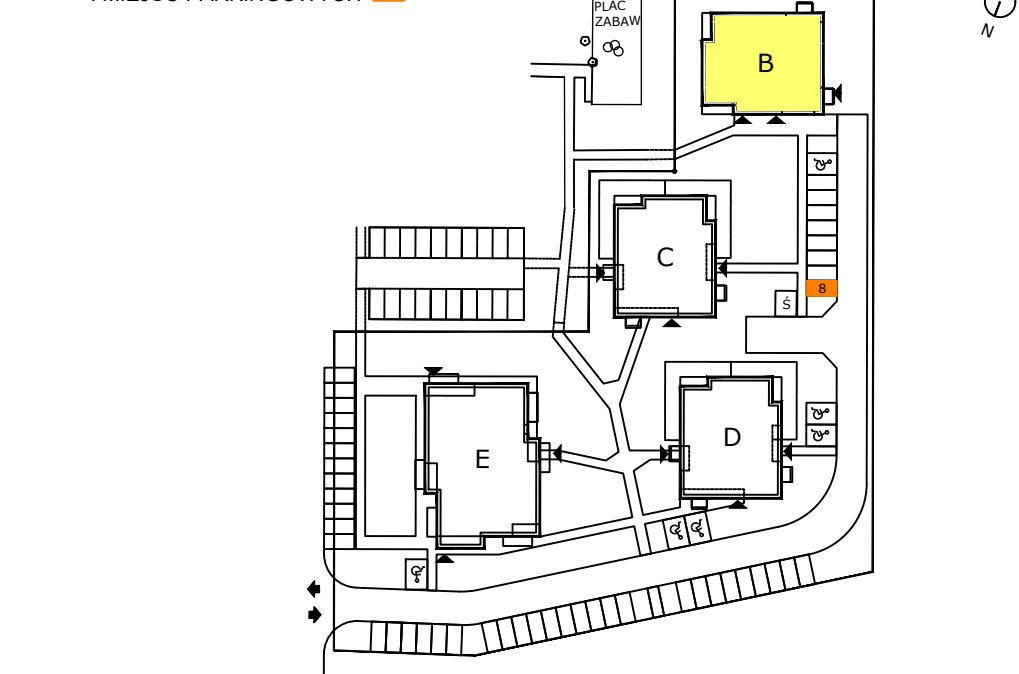
OSIEDLE DOBRY PORANEK

BUDYNEK WIELORODZINNY MIESZKALNY
Z USŁUGAMI W PARTERZE
gm. Wiązowna ul. Sowie

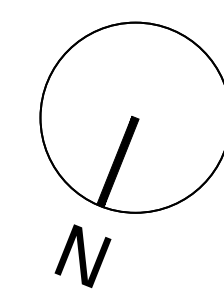
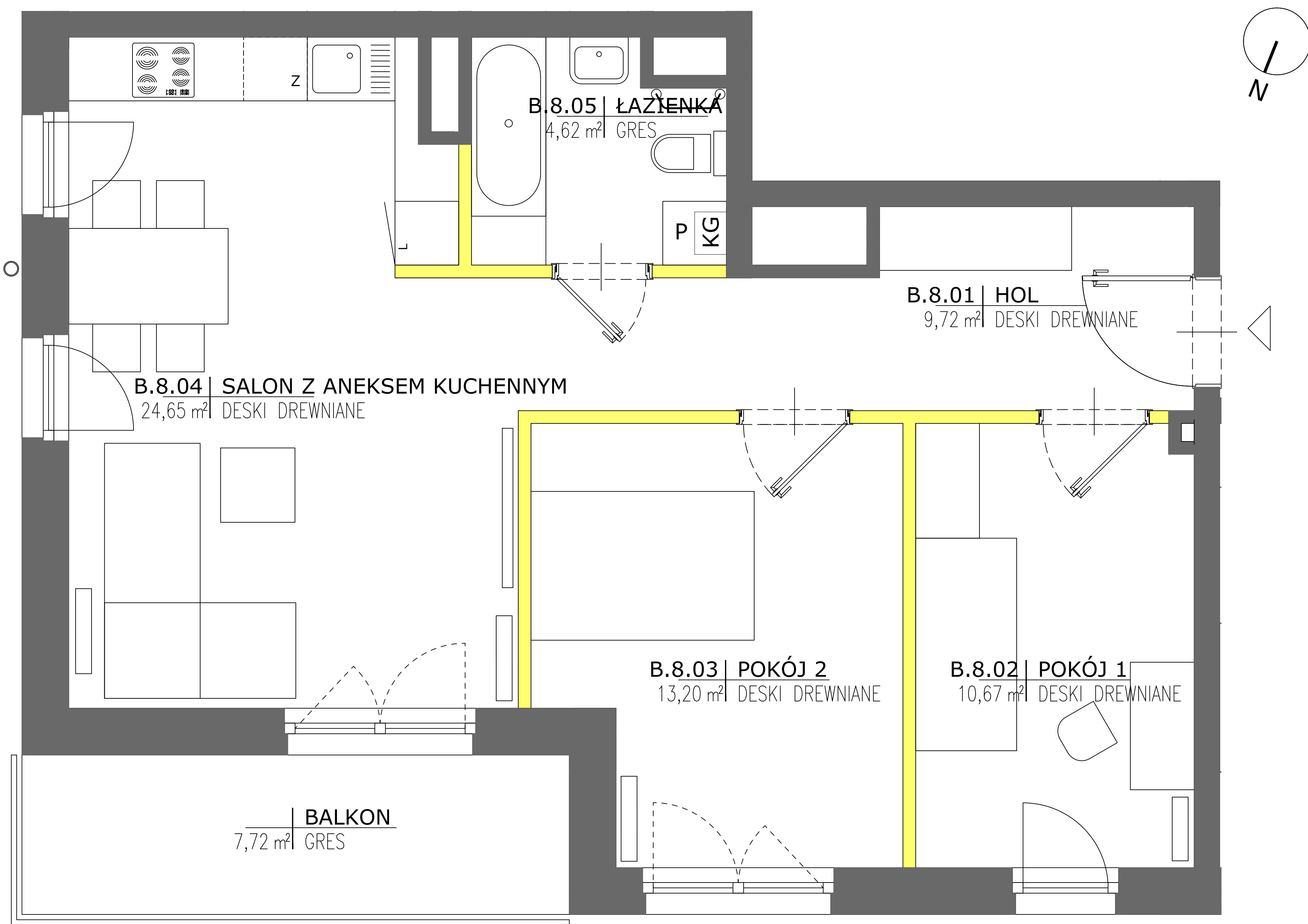
SCHEMAT POŁOŻENIA MIESZKANIA W BUDYNKU



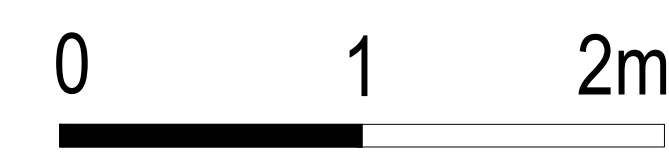
SCHEMAT LOKALIZACJI BUDYNKU I MIEJSC PARKINGOWYCH



PIĘTRO	2	
MIESZKANIE		B.2.8
nr	nazwa pomieszczenia	powierzchnia (m ²)
B.8.01	Hol	9,72
B.8.02	Pokój 1	10,67
B.8.03	Pokój 2	13,20
B.8.04	Salon z aneksem kuch.	24,65
B.8.05	Łazienka	4,76
	Powierzchnia pod ściankami działowymi	2,56
POWIERZCHNIA		65,42
	Balkon	7,72



B.2.8



- Przedstawione w tym materiale elementy wyposażenia i wykończenia mają jedynie charakter poglądowy, stanowią propozycję aranżacji i nie są objęte ofertą sprzedaży lokalu mieszkalnego/usługowego przedstawioną przez INWESTORA

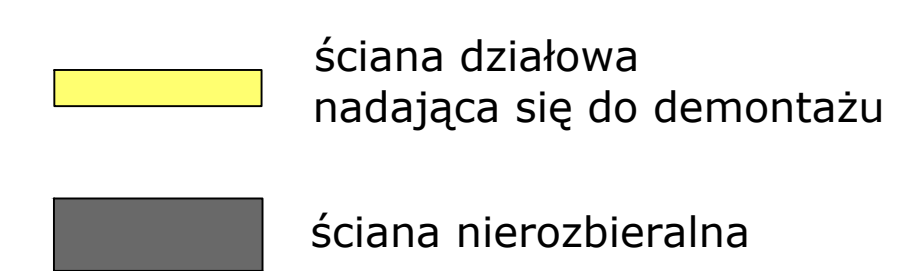
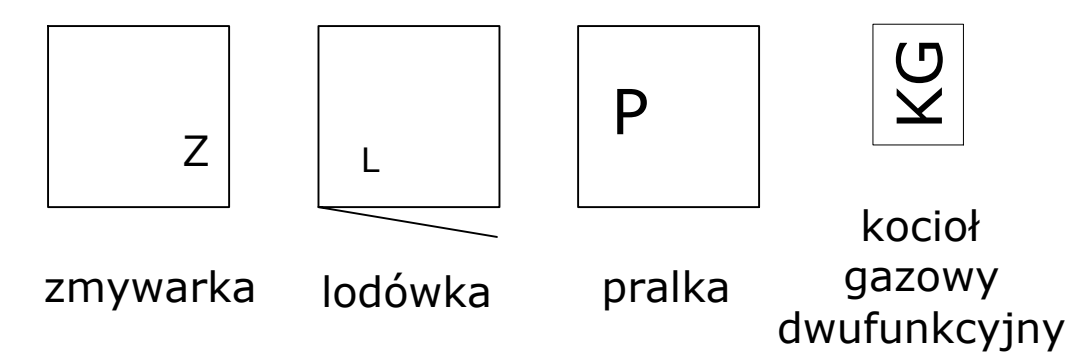
- Powierzchnia użytkowa pomieszczeń obliczona jest wg normy PN_ISO 9836: "Pole powierzchni podaje się w m2 z dokładnością do dwóch miejsc po przecinku". Powierzchnia użytkowa jest obliczona dla wymiarów budynku w stanie wykończonym, na poziomie podłogi nie licząc listew przypodłogowych, progów itp." Do powierzchni użytkowej mieszkania "wliczane są także elementy nadające się do demontażu, takie jak: ścianki działowe, rury, kanały".

- Powierzchnie pomieszczeń zostaną ponownie określone w dokumentacji powykonawczej na podstawie pomiarów geodezyjnych dokonanych zgodnie z obowiązującymi przepisami prawa i w związku z tym mogą ulec nieznacznej zmianie w stosunku do podanych w tym materiale.

- Wymiary pomieszczeń, lokalizację przyborów sanitarnych, podłączeń pod urządzenia sanitarne, itp. podano zgodnie z projektem budowlanym. Mogą wystąpić niewielkie różnice wymiarów i usytuowania elementów powstałe w trakcie realizacji prac budowlanych.

- Pomiarów pod projekt aranżacji, zakup mebli, urządzeń i wyposażenia należy dokonać z natury po zakończeniu realizacji.

LEGENDA:



GRUPA MDM sp. zo.o.

BIURO SPRZEDAŻY
TEL: 730 01 01 51

DATA SPORZĄDZENIA KARTY: 18.03.2022