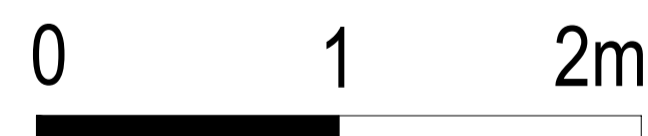
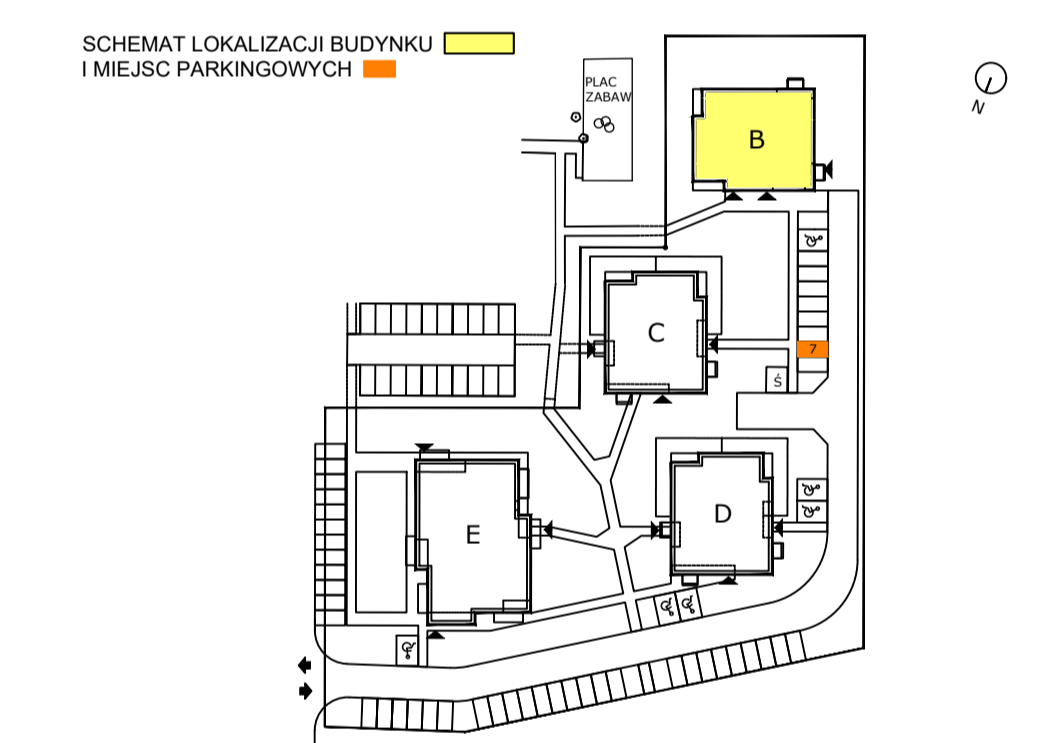
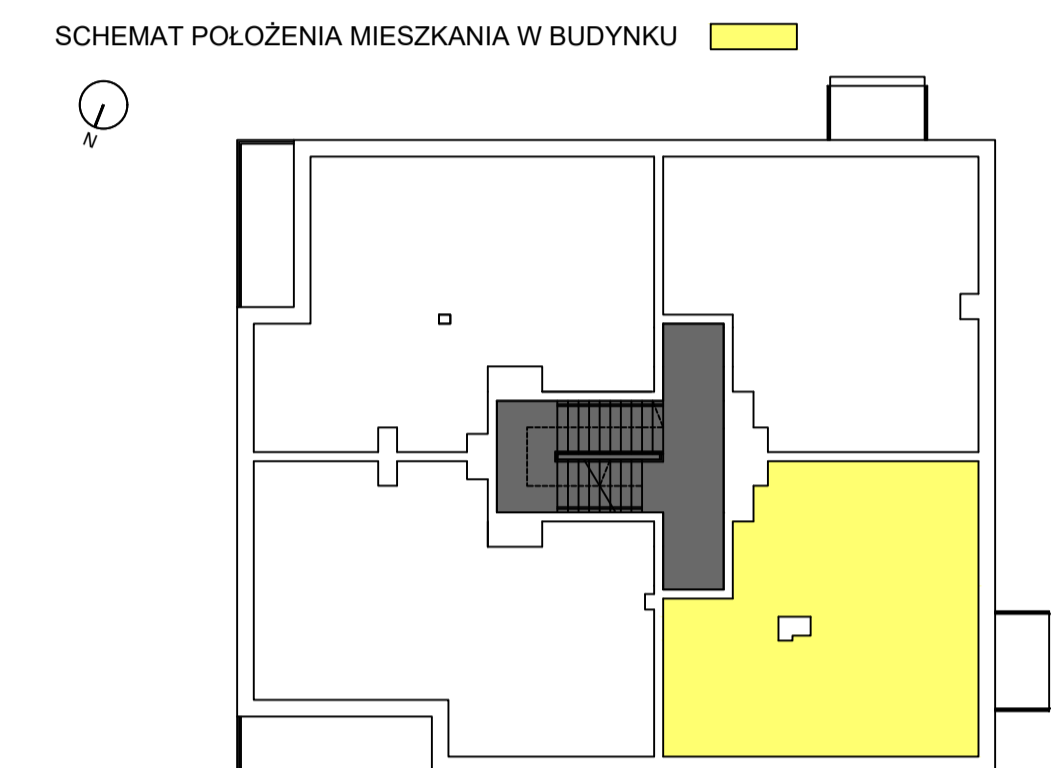


B.2.7



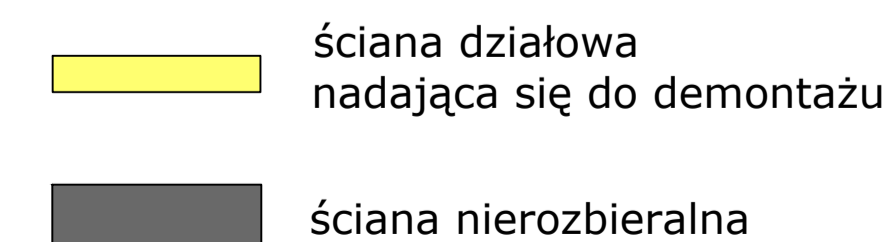
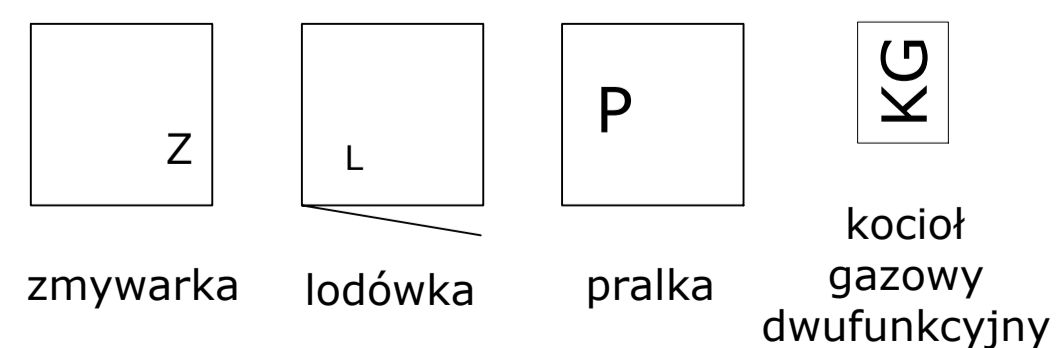
BUDYNEK WIELORODZINNY MIESZKALNY
Z USŁUGAMI W PARTERZE
gm. Wiązowna ul. Sowie



PIĘTRO	2	
MIESZKANIE		B.2.7
nr	nazwa pomieszczenia	powierzchnia (m ²)
B.7.01	Hol	6,26
B.7.02	Pokój 1	9,75
B.7.03	Pokój 2	12,53
B.7.04	Salon z aneksem kuch.	20,83
B.7.05	Łazienka	4,40
	Powierzchnia pod ściankami działowymi	2,47
POWIERZCHNIA		56,24
	Balkon	3,57

- Przedstawione w tym materiale elementy wyposażenia i wykończenia mają jedynie charakter poglądowy, stanowią propozycję aranżacji i nie są objęte ofertą sprzedaży lokalu mieszkalnego/usługowego przedstawioną przez INWESTORA
 - Powierzchnia użytkowa pomieszczeń obliczona jest wg normy PN_ISO 9836: "Pole powierzchni podaje się w m² z dokładnością do dwóch miejsc po przecinku". Powierzchnia użytkowa jest obliczona dla wymiarów budynku w stanie wykończonym, na poziomie podłogi nie licząc listew przypodłogowych, progów itp." Do powierzchni użytkowej mieszkania "wliczane są także elementy nadające się do demontażu, takie jak: ścianki działowe, rury, kanały".
 - Powierzchnie pomieszczeń zostaną ponownie określone w dokumentacji powykonawczej na podstawie pomiarów geodezyjnych dokonanych zgodnie z obowiązującymi przepisami prawa i w związku z tym mogą ulec nieznacznej zmianie w stosunku do podanych w tym materiale.
 - Wymiary pomieszczeń, lokalizację przyborów sanitarnych, podłączeń pod urządzenia sanitarne, itp. podano zgodnie z projektem budowlanym. Mogą wystąpić niewielkie różnice wymiarów i usytuowania elementów powstałe w trakcie realizacji prac budowlanych.
 - Pomiarów pod projekt aranżacji, zakup mebli, urządzeń i wyposażenia należy dokonać z natury po zakończeniu realizacji.

LEGENDA:



CRUPA
M D M sp. z o.o.

BIURO SPRZEDAŻY
TEL: 730 01 01 51

DATA SPORZĄDZENIA KARTY: 18.03.2022

