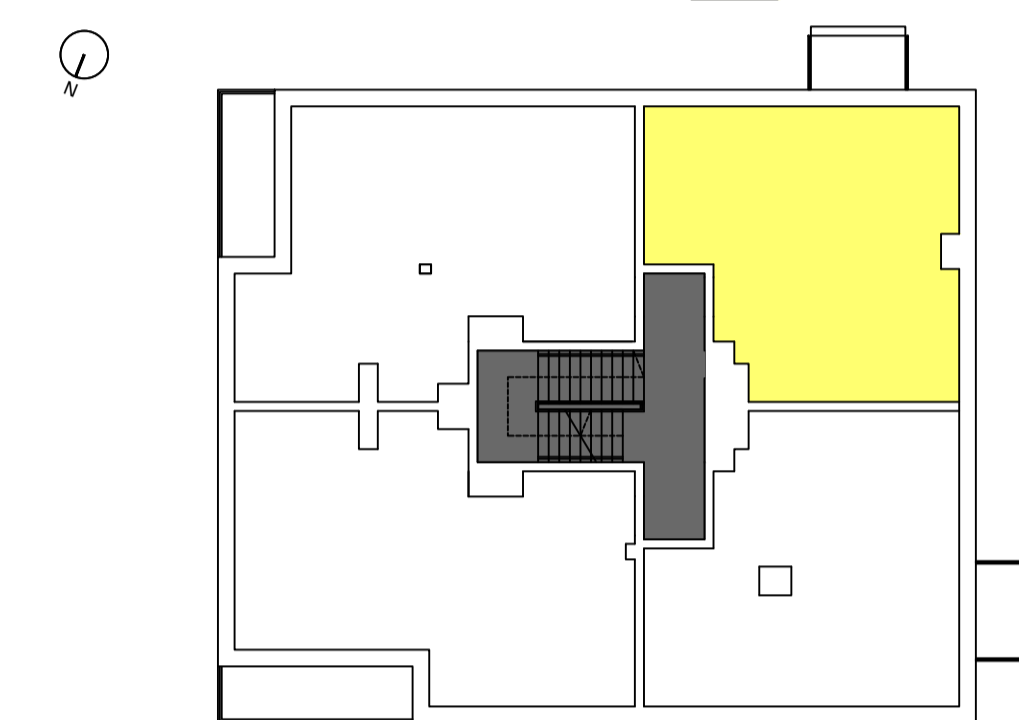


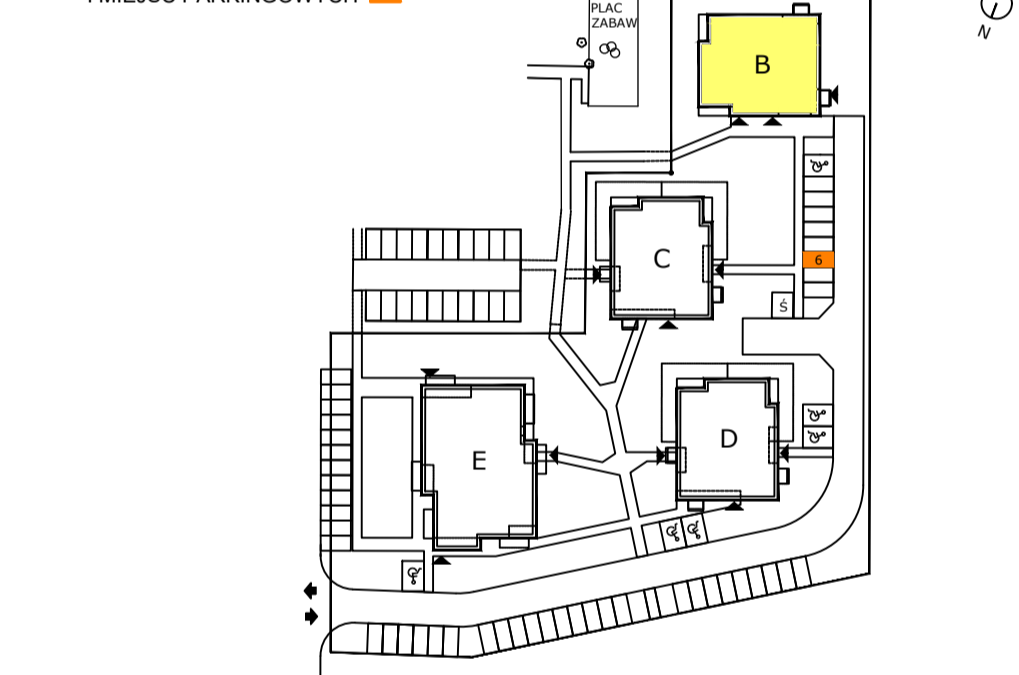
# OSIEDLE DOBRY PORANEK

BUDYNEK WIELORODZINNY MIESZKALNY  
Z USŁUGAMI W PARTERZE  
gm. Wiązowna ul. Sowi

SCHEMAT POŁOŻENIA MIESZKANIA W BUDYNKU



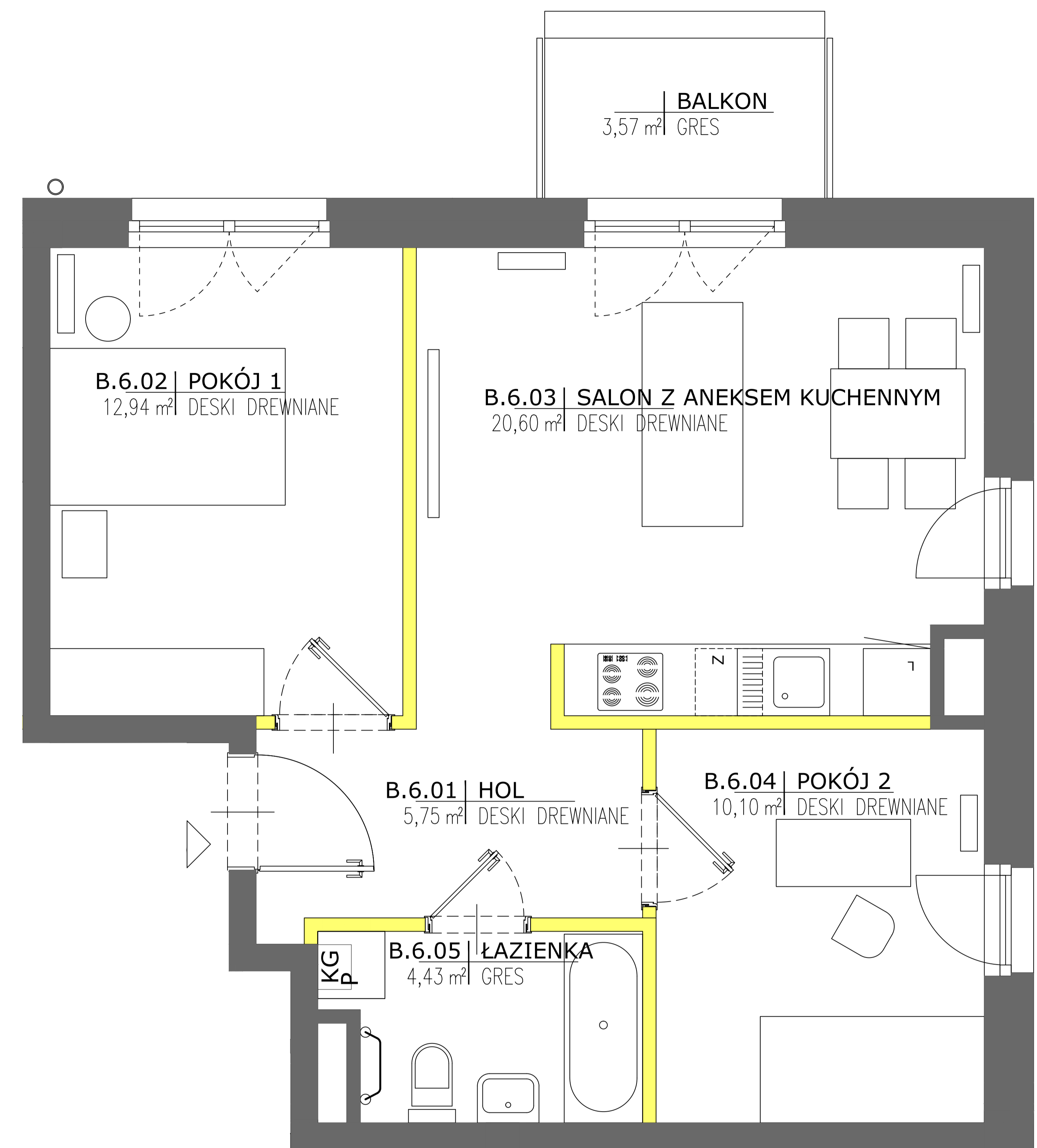
SCHEMAT LOKALIZACJI BUDYNKU I MIEJSC PARKINGOWYCH



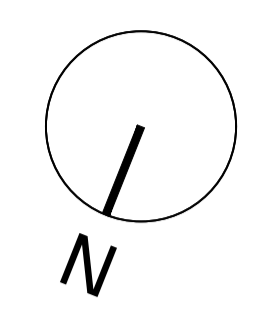
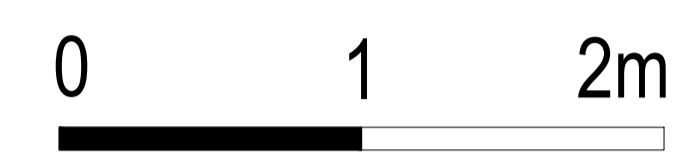
PIĘTRO	2
--------	---

## MIESZKANIE B.2.6

nr	nazwa pomieszczenia	powierzchnia (m <sup>2</sup> )
B.6.01	Hol	5,75
B.6.02	Pokój 1	12,94
B.6.03	Pokój 2	10,10
B.6.04	Salon z aneksem kuch.	20,60
B.6.05	Łazienka	4,43
	Powierzchnia pod ściankami działowymi	2,42
<b>POWIERZCHNIA</b>		<b>56,24</b>
	Balkon	3,57

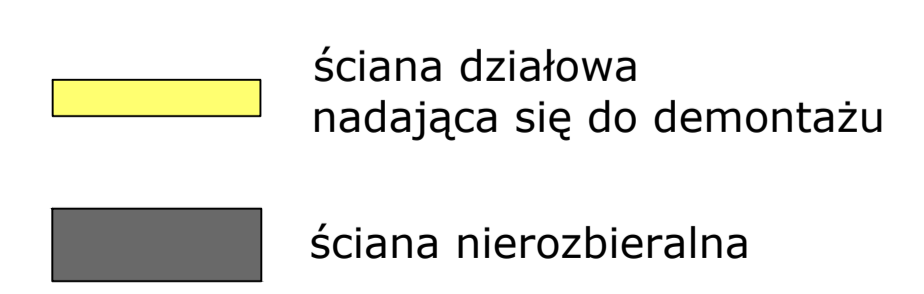
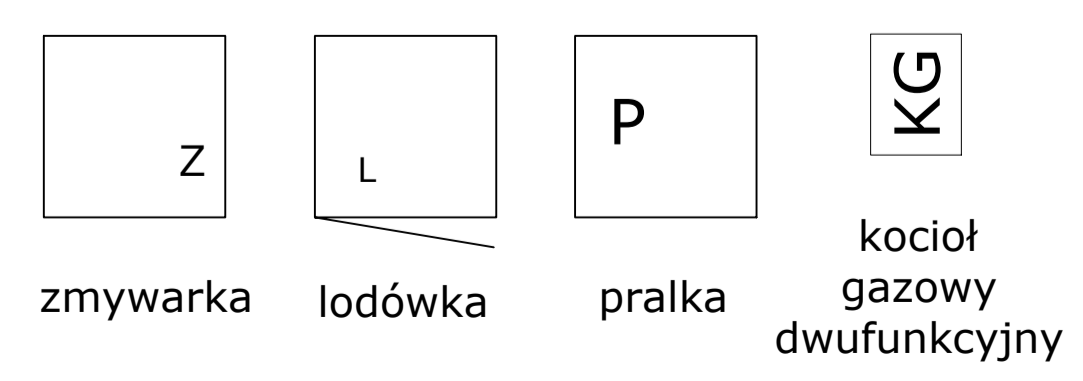


B.2.6



- Przedstawione w tym materiale elementy wyposażenia i wykończenia mają jedynie charakter poglądowy, stanowią propozycję aranżacji i nie są objęte ofertą sprzedaży lokalu mieszkalnego/usługowego przedstawioną przez INWESTORA
- Powierzchnia użytkowa pomieszczeń obliczona jest wg normy PN\_ISO 9836: "Pole powierzchni podaje się w m2 z dokładnością do dwóch miejsc po przecinku". Powierzchnia użytkowa jest obliczona dla wymiarów budynku w stanie wykończonym, na poziomie podłogi nie licząc listew przypodłogowych, progów itp." Do powierzchni użytkowej mieszkania "wliczane są także elementy nadające się do demontażu, takie jak: ścianki działowe, rury, kanały".
- Powierzchnie pomieszczeń zostaną ponownie określone w dokumentacji powykonawczej na podstawie pomiarów geodezyjnych dokonanych zgodnie z obowiązującymi przepisami prawa i w związku z tym mogą ulec nieznacznej zmianie w stosunku do podanych w tym materiale.
- Wymiary pomieszczeń, lokalizację przyborów sanitarnych, podłączeń pod urządzenia sanitarne, itp. podano zgodnie z projektem budowlanym. Mogą wystąpić niewielkie różnice wymiarów i usytuowania elementów powstałe w trakcie realizacji prac budowlanych.
- Pomiarów pod projekt aranżacji, zakup mebli, urządzeń i wyposażenia należy dokonać z natury po zakończeniu realizacji.

### LEGENDA:



GRUPA  
**M D M** sp. zo.o.

BIURO SPRZEDAŻY  
TEL: 730 01 01 51

DATA SPORZĄDZENIA KARTY: 18.03.2022

