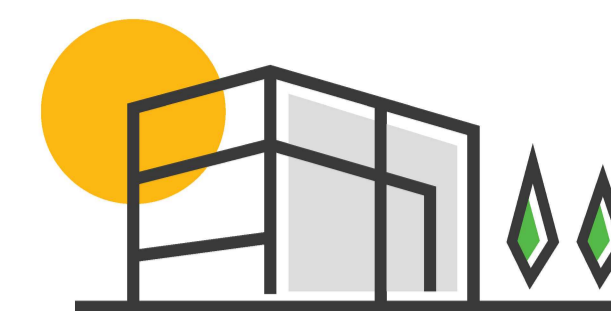
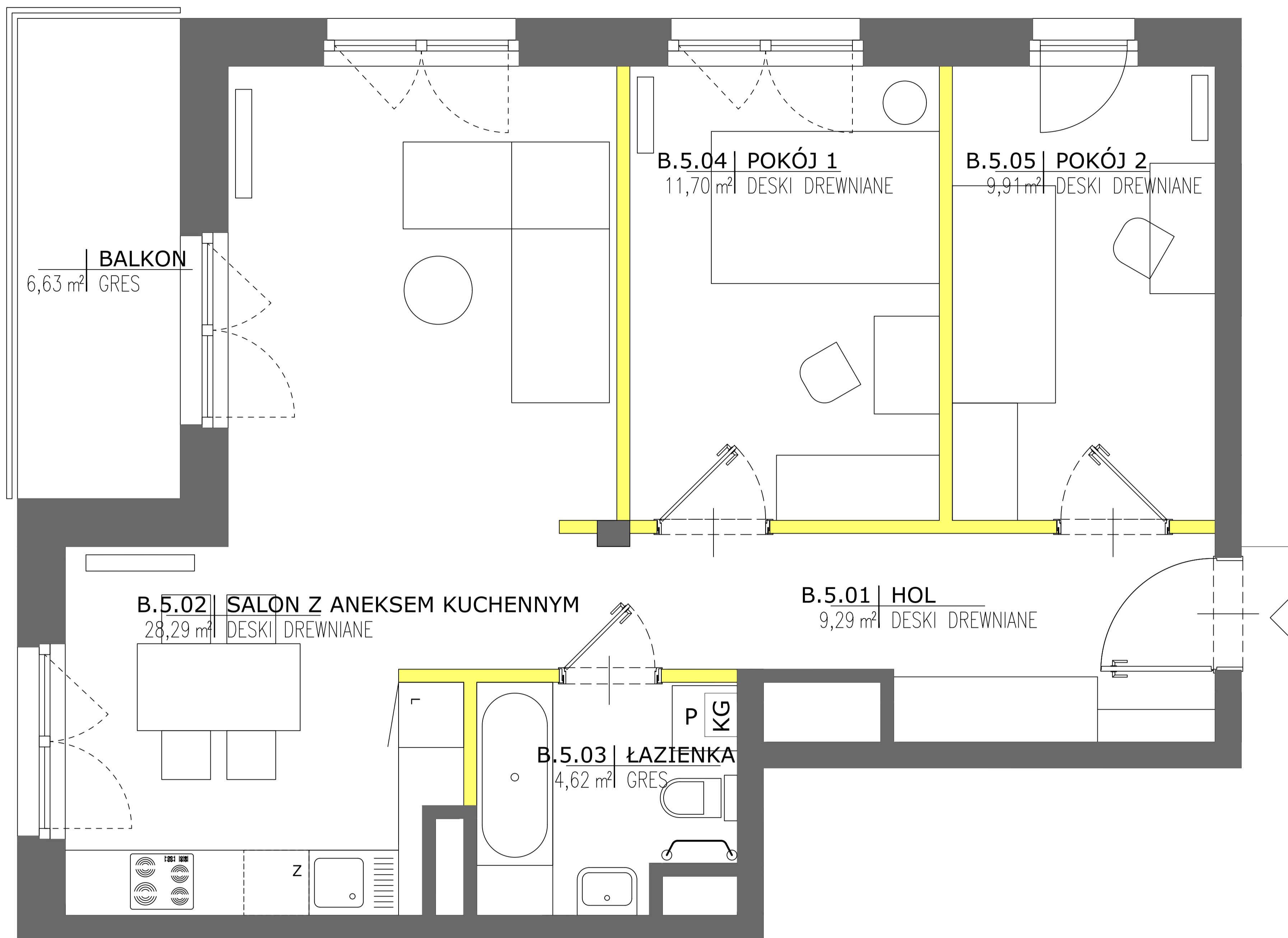
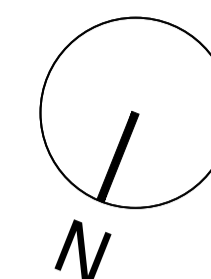


0 1 2m

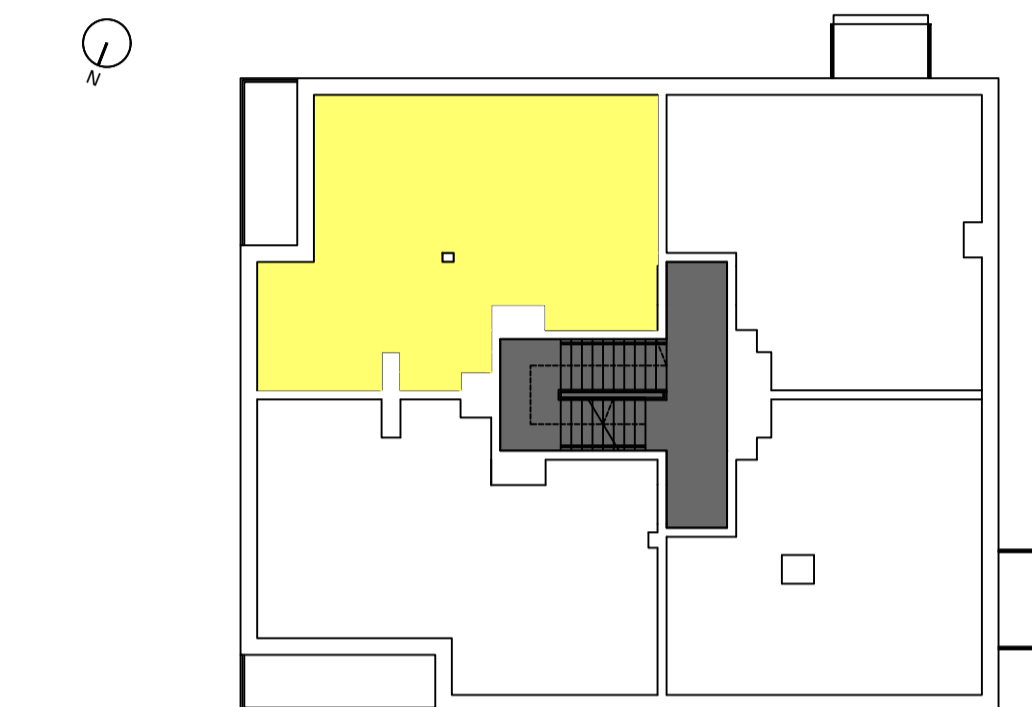
B.2.5



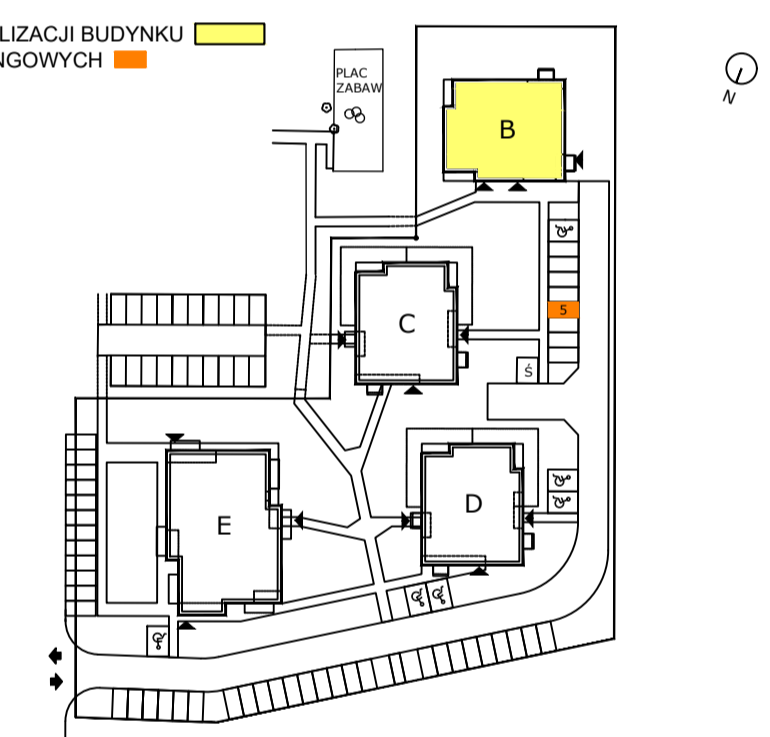
OSIEDLE DOBRY PORANEK

BUDYNEK WIELORODZINNY MIESZKALNY  
Z USŁUGAMI W PARTERZE  
gm. Wiązowna ul. Sowie

SCHEMAT POŁOŻENIA MIESZKANIA W BUDYNKU



SCHEMAT LOKALIZACJI BUDYNKU  
I MIEJSC PARKINGOWYCH



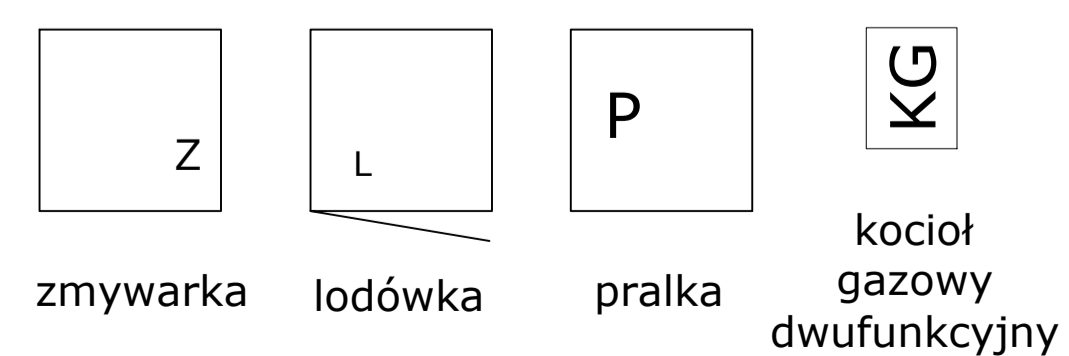
PIĘTRO 2

MIESZKANIE B.2.5

nr	nazwa pomieszczenia	powierzchnia (m <sup>2</sup> )
B.5.01	Hol	9,29
B.5.02	Pokój 1	11,70
B.5.03	Pokój 2	9,91
B.5.04	Salon z aneksem kuch.	28,29
B.5.05	Łazienka	4,62
	Powierzchnia pod ściankami działowymi	2,73
<b>POWIERZCHNIA</b>		<b>66,54</b>
	Balkon	6,63

- Przedstawione w tym materiale elementy wyposażenia i wykończenia mają jedynie charakter poglądowy, stanowią propozycję aranżacji i nie są objęte ofertą sprzedaży lokalu mieszkalnego/usługowego przedstawioną przez INWESTORA  
 - Powierzchnia użytkowa pomieszczeń obliczona jest wg normy PN\_ISO 9836: "Pole powierzchni podaje się w m<sup>2</sup> z dokładnością do dwóch miejsc po przecinku". Powierzchnia użytkowa jest obliczona dla wymiarów budynku w stanie wykończonym, na poziomie podłogi nie licząc listew przypodłogowych, progów itp." Do powierzchni użytkowej mieszkania "wliczane są także elementy nadające się do demontażu, takie jak: ścianki działowe, rury, kanały".  
 - Powierzchnie pomieszczeń zostaną ponownie określone w dokumentacji powykonawczej na podstawie pomiarów geodezyjnych dokonanych zgodnie z obowiązującymi przepisami prawa i w związku z tym mogą ulec nieznacznej zmianie w stosunku do podanych w tym materiale.  
 - Wymiary pomieszczeń, lokalizację przyborów sanitarnych, podłączeń pod urządzenia sanitarne, itp. podano zgodnie z projektem budowlanym. Mogą wystąpić niewielkie różnice wymiarów i usytuowania elementów powstałe w trakcie realizacji prac budowlanych.  
 - Pomiarów pod projekt aranżacji, zakup mebli, urządzeń i wyposażenia należy dokonać z natury po zakończeniu realizacji.

LEGENDA:



ściana działowa nadająca się do demontażu  
 ściana nierozbieralna

GRUPA  
**M D M** sp. zo.o.

BIURO SPRZEDAŻY  
 TEL: 730 01 01 51

DATA SPORZĄDZENIA KARTY: 18.03.2022

