

Mieszkanie B.2.6

56,24 m<sup>2</sup>

L. pokoi: 3

Piętro: 2



B.6.03 SALON Z ANEKSEM KUCHENNYM 20,60 M<sup>2</sup>



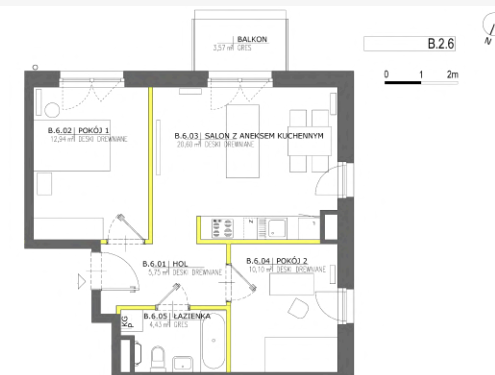
B.6.02 POKÓJ 1 12,94 M<sup>2</sup>

B.6.01 HOL 5,75 M<sup>2</sup>

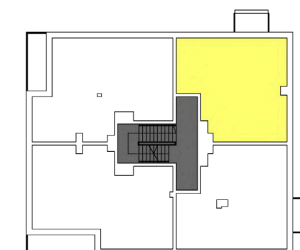
B.6.05 ŁAZIENKA 4,43M<sup>2</sup>

B.6.04 POKÓJ 2 10,10 M<sup>2</sup>

NR	POMIESZCZENIE	POW.
B.6.01	Hol	5,75 m <sup>2</sup>
B.6.02	Pokój 1	12,94 m <sup>2</sup>
B.6.03	Salon z aneksem kuchennym	20,60 m <sup>2</sup>
B.6.04	Pokój 2	10,10 m <sup>2</sup>
B.6.05	Łazienka	4,43 m <sup>2</sup>
Pow. pod ściankami działowymi		2,42 m <sup>2</sup>
Suma powierzchni		56,24 m <sup>2</sup>
Balkon		3,57 m <sup>2</sup>



ściana działowa nadająca się do demontażu  
ściana nierozbieralna



Przedstawione w tym materiale elementy wyposażenia i wykończenia mają jedynie charakter poglądowy, stanowią propozycję aranżacji i nie są objęte ofertą sprzedaży lokalu mieszkalnego/usługowego przedstawioną przez inwestora.