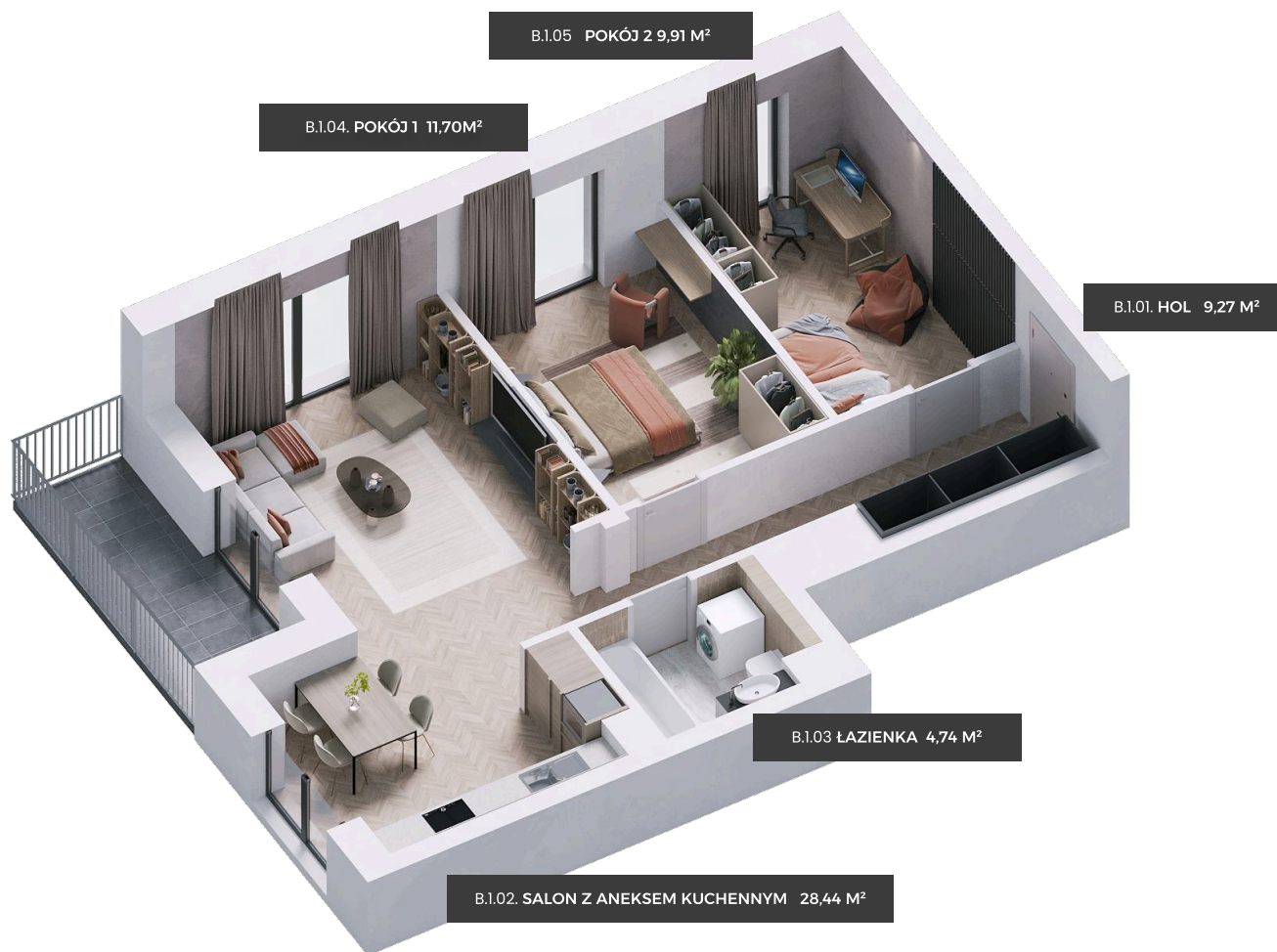


Mieszkanie B.1.1

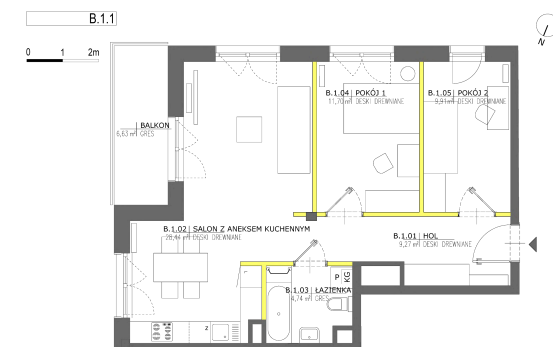
66,83 m²


L. pokoi: 3


Piętro: 1

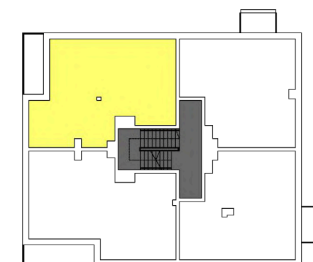


NR	POMIESZCZENIE	POW.
B.1.01	Hol	9,27 m ²
B.1.02	Salon z aneksem kuchennym	28,44 m ²
B.1.03	łazienka	4,74 m ²
B.1.04	Pokój 1	11,70 m ²
B.1.05	Pokój 2	9,91 m ²
Pow. pod ściankami działowymi		2,77 m ²
Suma powierzchni		66,83 m²
Balkon		6,63 m ²



 ściana działowa nadająca się do demontażu

 ściana nierozbieralna



Przedstawione w tym materiale elementy wyposażenia i wykończenia mają jedynie charakter poglądowy, stanowią propozycję aranżacji i nie są objęte ofertą sprzedaży lokalu mieszkalnego/usługowego przedstawioną przez inwestora.